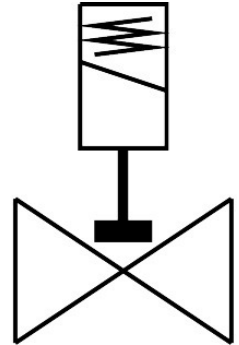
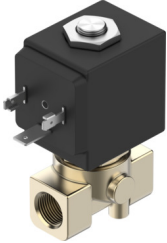


Elektromagnetický ventil

VZWD-B-L-M22C-M-N14-52-V-36-3A-A1-10

FESTO

Číslo dílu: 8214578



Technické údaje

Parametr	Hodnota
Konstrukce	přímo řízený sedlový ventil
Druh ovládní	elektrick.
Princip těsnění	měkké
Montážní poloha	libovoln.
Způsob upevnění	montáž do vedení
Připojení armatury	1/4 NPT
Elektrické připojení	tvár A konektor podle EN 175301-803 čtyřhranný tvár
Jmenovitá světlost	5.2 mm
Funkce ventilu	2/2, v klidu uzavřen, monostabil.
Pomocné ruční ovládní	žádn.
Směr proudění	není reverzibilní
Médium	stlačený vzduch podle ISO 8573-1:2010 [7:4:4] netečné plyny minerální olej voda neutrální kapaliny další průtoková média na vyžádní
Rozdíl tlaku	0 MPa 0 bar 0 psi
Hodnoty cívek	220/230 V AC: 50/60 Hz, příkon při spínání 40,0 VA, trvale 30,0 VA
Třída izolace	H
Připustné výkyvy napětí	+15 % / -10 %
Doba sepnutí	100%
Způsob návratu do základní polohy	mechanická pružina
Způsob řízení	přím.

Parametr	Hodnota
Tlak média	0 MPa...1 MPa 0 bar...10 bar 0 psi...145 psi
Max. viskozita	25 mm ² /s
Teplota média	-10 °C...140 °C
Okolní teplota	-10 °C...80 °C
Průtok Kv	0.47 m ³ /h
Spínací čas zap.	8 ms
Spínací čas vyp.	25 ms
Upozornění k materiálu	v souladu s RoHS
Materiál tělesa	mosaz
Číslo materiálu tělesa	CW617N
Materiál těsnění	FPM
Hmotnost výrobku	380 g
Značka CE (viz prohlášení o shodě)	podle směrnice EU-EMV podle směrnice EU pro nízká napětí podle směrnice EU-RoHS
Značka UKCA (viz prohlášení o shodě)	podle předpisů UK pro EMC podle předpisů UK RoHS podle předpisů UK pro elektrické provozní prostředky
Stupeň krytí	IP65
Třída odolnosti korozi KBK	1 - nízké nároky na odolnost korozi