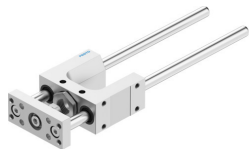


Vodící jednotka FEN-12/16-125-KF

Číslo dílu: 8204028

FESTO



Technické údaje

Parametr	Hodnota
Velikost	12/16
Zdvih	125 mm
Montážní poloha	libovoln.
Vedení	vedení v kuličkových oběžných pouzdrech
Konstrukce	vedení
Ochrana proti výbuchu	dbejte na upozornění v osvědčení
Shoda s LABS	VDMA24364-B2-L
Okolní teplota	-20 °C...80 °C
Max. síla F_y	520 N
Max. síla F_y , statická	830 N
Max. síla F_z	520 N
Max. statická síla F_z na čelistech	830 N
Max. moment M_x	12 Nm
Max. moment M_x statický	20 Nm
Max. moment M_y	7 Nm
Max. moment M_y , statický	12 Nm
Max. moment M_z	7 Nm
Max. moment M_z , statický	12 Nm
Posuvová síla	15 N
Pohybující se hmotnost	311 g
Hmotnost výrobku	579 g
Způsob upevnění	s vnitřním závitem
Upozornění k materiálu	v souladu s RoHS
Materiál vodícího prvku	zušlechťená ocel
Materiál tělesa	tvárný slitina hliníku, eloxováno
Materiál pohybové desky	tvárný slitina hliníku, eloxováno