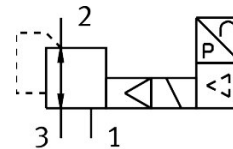


Přesné redukční ventily MS6-LRPB-1/2-PI10-VS

Číslo dílu: 8203864

FESTO



Technické údaje

Parametr	Hodnota
Velikost	6
Řada	MS
Montážní poloha	libovoln.
Konstrukce	Přesný pístový regulační ventil ovládaný pilotem
Funkce regulátoru	konstantní výstupní tlak se sekundárním odvětráním
Provozní tlak	0.35 MPa...1.1 MPa 3.5 bar...11 bar
Rozsah regulace tlaku	0.1 bar...10 bar
Max. hystereze tlaku	0.05 bar
normální jmenovitý průtok (normalizovaný podle DIN 1343)	9000 l/min
Rozsah provozního napětí, DC	21.6 V...26.4 V
Max. elektrický příkon	4.2 W
Max. proudový příkon	0.16 A
Jmenovité provozní napětí DC	24 V
Zbytkové zvlnění	10 %
Rozsah signálu, analogový vstup	4 - 20 mA
Značka CE (viz prohlášení o shodě)	podle směrnice EU-EMV podle směrnice EU-RoHS
Značka UKCA (viz prohlášení o shodě)	podle předpisů UK pro EMC podle předpisů UK RoHS
Provozní médium	stlačený vzduch podle ISO 8573-1:2010 [7:4:4] netečné plyny
Upozornění k provoznímu/řídícímu médiu	provoz s přimazáváním není možný
Třída odolnosti korozi KBK	2 - mírné nároky na odolnost korozi
Shoda s LABS	VDMA24364-B1/B2-L
Skladovací teplota	-10 °C...60 °C
Teplota média	10 °C...50 °C
Okolní teplota	0 °C...60 °C
Hmotnost výrobku	800 g
Způsob upevnění	volitelně: montáž do vedení s příslušenstvím

Parametr	Hodnota
Připojení pneumatiky 1	G1/2
Pneumatické připojení 2	G 1/2
Pneumatické připojení 3	G1/4
Upozornění k materiálu	v souladu s RoHS
Materiál těsnění	NBR
Materiál tělesa	hliník