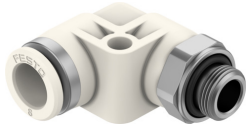


# Šroubení L s nástrčnou koncovkou NPQO-L-G18-Q8-P10

Číslo dílu: 8203306

FESTO



## Technické údaje

Parametr	Hodnota
Jmenovitá světlost	6 mm
Hloubka zasunutí hadice	17.6 mm
Druh těsnění na závitovém čepu	O-kroužek
Montážní poloha	libovoln.
Tvar	tvar L
Velikost balení	10
Konstrukce	Princip push-pull
Varianty	s dírami pro upevnění
Provozní tlak v celém rozsahu teplot	-0.09 MPa...0.3 MPa -0.9 bar...3 bar -13.05 psi...43.5 psi
Provozní tlak závislý na teplotě	-0.09 MPa...1.6 MPa -0.9 bar...16 bar -13.05 psi...232 psi
Provozní médium	stlačený vzduch podle ISO 8573-1:2010 [7:4:4] netečné plyny oxid uhličitý vzduch kyslík dusík
Třída odolnosti korozi KBK	2 - mírné nároky na odolnost korozi
Shoda s LABS	VDMA24364-zóna III
Vhodnost pro použití v potravinářství	viz rozšířené informace o materiálu
Teplota média	0 °C...120 °C
Okolní teplota	0 °C...60 °C
Biokompatibilita podle normy	ISO 18562
Zpráva o čistotě povrchu podle normy	ASTM G 93 ISO 15001
Hladina znečištění, maximální obsah uhlovodíků	550 MGM
Max. utahovací moment	6 Nm
Jmenovitý utahovací moment	5 Nm
Tolerance jmenovitého utahovacího momentu	± 10 %
Hmotnost výrobku	19.8 g
Připojení pneumatiky 1	Vnější závit G1/8

<b>Parametr</b>	<b>Hodnota</b>
Pneumatické připojení 2	pro hadici s vnějším Ø 8 mm
Okolní teplota, °F	32 °F...140 °F
Barva uvolňovacího kroužku	bílá
Materiál závitového čepu	silně legovaná nerezová ocel
Upozornění k materiálu	v souladu s RoHS
Materiál tělesa	PVDF
Materiál těsnění závitu	FPM
Materiál uvolňovacího kroužku	PVDF
Materiál O-kroužku	FPM
Materiál těsnění hadice	FPM
Materiál segmentu pro upnutí hadice	silně legovaná ocel, nerezová
Materiál podpůrného kroužku	PVDF