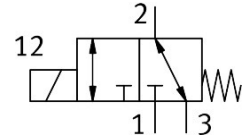
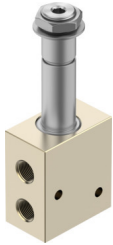


# Ventil

## VOFD-L50T-M32-MN-N14-10-R16-F10

FESTO

Číslo dílu: 8201900



### Technické údaje

Parametr	Hodnota
Funkce ventilu	3/2, v klidu uzavř., monostabil.
Druh ovládání	elektrick.
Šířka	51 mm
normální jmenovitý průtok (normalizovaný podle DIN 1343)	493 l/min
Pneumatický pracovní výstup	1/4 NPT
Provozní tlak	0 MPa...1 MPa 0 bar...10 bar 0 psi...145 psi
Konstrukce	přímo řízený sedlový ventil
Způsob návratu do základní polohy	mechanická pružina
Stupeň krytí	IP65
Úřad, který vydal certifikát	TÜV 968/V 1251.02/24
Jmenovitá světlost	5 mm
Princip těsnění	měkké
Montážní poloha	libovoln.
Pomocné ruční ovládání	žádn.
Způsob řízení	přím.
Směr proudění	reverzibilní
Bezpečnostní funkce	Bezpečné odvětrání
Safety Integrity Level (SIL)	až SIL 3, High Demand mode do SIL 3 Low Demand mode
Vhodnost pro podtlak	ano
Hodnota b	0.25
Hodnota C	2 l/sbar
Průtok Kv, přívod	0.36 m <sup>3</sup> /h
Průtok Kv, odvětrání	0.36 m <sup>3</sup> /h
Normální jmenovitý průtok 2-3	429 l/min
Spínací čas vyp.	60 ms
Spínací čas zap.	40 ms
Ochrana proti výbuchu	zóna 1 (ATEX) zóna 2 (ATEX) zóna 21 (ATEX) zóna 22 (ATEX)

<b>Parametr</b>	<b>Hodnota</b>
Provozní médium	Stlačený vzduch dle ISO 8573-1:2010 [7:2:2]
Rozšířený rozsah okolních teplot	-25 - 60 °C Low Demand mode
Třída odolnosti korozi KBK	1 - nízké nároky na odolnost korozi
Shoda s LABS	VDMA24364-zóna III
Teplota média	-25 °C...60 °C
Okolní teplota	-25 °C...60 °C
Hmotnost výrobku	750 g
Připojení pneumatiky 1	1/4 NPT
Pneumatické připojení 2	NPT1/4
Pneumatické připojení 3	1/4 NPT
Upozornění k materiálu	v souladu s RoHS
Materiál těsnění	NBR
Materiál tělesa	mosaz