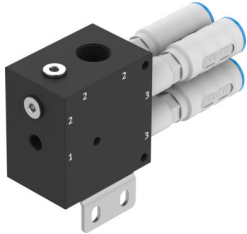


Vakuový ejektor OVPN-26-L2-PG14-G34-UA

Číslo dílu: 8199149

FESTO



Technické údaje

Parametr	Hodnota
Jmenovitá světlost Lavalovy trysky	2.6 mm
Rozteč	60 mm
Konstrukce tlumiče hluku	otevřen.
Montážní poloha	libovoln.
Charakteristika ejektoru	velký nasávaný průtok
Integrovaná funkce	otevřený tlumič hluku
Konstrukce	dvoustupňový vakuový ejektor
Provozní tlak pro max. průtok sání	0.5 MPa 5 bar 72.5 psi
Provozní tlak	0.1 MPa...0.8 MPa 1 bar...8 bar 14.5 psi...116 psi
Provozní tlak pro max. podtlak	0.79 MPa 7.9 bar 114.55 psi
Max. podtlak	81 %
Jmenovitý provozní tlak	0.6 MPa 6 bar 87 psi
Max. nasávaný objemový průtok vůči atmosféře	626 l/min
Čas zavzdušnění po předchozím odsátí při jmenovitém provozním tlaku	0.1 s
Provozní médium	stlačený vzduch podle ISO 8573-1:2010 [7:4:4]
Upozornění k provoznímu/řídícímu médiu	provoz s přimazáváním není možný
Třída odolnosti korozi KBK	2 - mírné nároky na odolnost korozi
Shoda s LABS	VDMA24364-B1/B2-L
Vhodnost pro výrobu lithium-iontových baterií	Výrobek odpovídá interní definici výrobku společnosti Festo pro použití při výrobě baterií: Z použitých jsou vyloučeny kovy s více než 1% hmotnostním podílem mědi, zinku nebo niklu. Výjimku tvoří nikl v oceli, chemicky poniklované povrchy, plošné spoje, kabely, elektrické konektory a cívky
Teplota média	0 °C...60 °C
Doporučení pro čištění	mýdlový loup (kromě tlumičů hluku)
Hladina akustického tlaku při jmenovitém provozním tlaku	65 dB(A)
Okolní teplota	0 °C...60 °C

Parametr	Hodnota
Hmotnost výrobku	915 g
Způsob upevnění	přímé upevnění průchozí dírou s upevňovacím úhelníkem
Připojení pneumatiky 1	G1/4
Pneumatické připojení 3	otevřený tlumič hluku
Připojení podtlaku (vakua)	G3/4
Materiál připojovacího závitu	POM
Materiál těsnění	NBR
Materiál trysky	PA, zesíleno
Materiál tělesa	POM
Materiál tlumiče hluku	zesílený PA pěna PU
Materiál šroubů	silně legovaná nerezová ocel
Materiál proudové trysky	PA, zesíleno