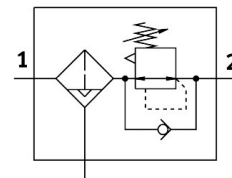


# Redukční ventil s filtrem PCRP-64-G14-7-E-R1-VC-T31

Číslo dílu: 8195733

FESTO



## Technické údaje

Parametr	Hodnota
Velikost	64
Řada	P
Zabezpečení ovládání	seřizovací šroub s kontramaticí
Montážní poloha	svisle +/- 5°
Jemnost filtru	40 µm
Odpouštění kondenzátu	automaticky
Konstrukce	regulátor s filtrem a manometrem
Odpovídá normám	NACE MR0175/ISO 15156 (těleso a nádobka)
Max. množství kondenzátu	30 ml
Funkce regulátoru	s kompenzací napájecího tlaku se sekundárním odvětráním
Indikace tlaku	připraven G1/4
Provozní tlak	0.2 MPa...1.2 MPa 2 bar...12 bar
Rozsah regulace tlaku	0.5 bar...7 bar
Max. hystereze tlaku	0.02 MPa 0.2 bar 2.9 psi
Max. normální průtok	3980 l/min
normální jmenovitý průtok (normalizovaný podle DIN 1343)	3320 l/min
Ochrana proti výbuchu	dbejte na upozornění v osvědčení zóna 1 (ATEX) zóna 2 (ATEX) zóna 21 (ATEX) zóna 22 (ATEX)
Provozní médium	stlačený vzduch podle ISO 8573-1:2010 [:-4:-] netečné plyny
Upozornění k provoznímu/řídícímu médiu	je možný mazaný provoz
Shoda s LABS	VDMA24364-zóna III
Skladovací teplota	-10 °C...60 °C
Třída čistoty vzduchu na výstupu	stlačený vzduch dle ISO 8573-1:2010 [7:4:4]
Teplota média	0 °C...60 °C
Okolní teplota	0 °C...60 °C
Hmotnost výrobku	2285 g

<b>Parametr</b>	<b>Hodnota</b>
Způsob upevnění	montáž do vedení
Připojení manometru	G1/4
Připojení pneumatiky 1	G1/4
Pneumatické připojení 2	G 1/4
Pneumatické připojení 3	G1/8
Materiál nosiče filtru	POM
Upozornění k materiálu	v souladu s RoHS
Materiál upevňovacího úhelníku	silně legovaná ocel, nerezová
Materiál těsnění	NBR
Materiál pružiny	Vysoce legovaná nerezová ocel
Materiál filtru	PE
Materiál tělesa	odlitek z ušlechtilé oceli
Číslo materiálu tělesa	1.4409/CF3M(316L)
Materiál seřizovacího šroubu	silně legovaná ocel, nerezová
Materiál nádoby	silně legovaná ocel, nerezová
Číslo materiálu nádoby	1.4409/CF3M (316L)