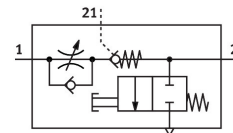


# Jednosměrný škrticí ventil VFOF-CE-BAH-Q6-Q6

Číslo dílu: 8193267

FESTO



## Technické údaje

Parametr	Hodnota
Funkce ventilu	funkce jednosměrného škrticího ventilu na odvětrání
Výběr přídavné funkce	řízený zpětný ventil
Připojení pneumatiky 1	QS-6
Pneumatické připojení 2	QS-6
Druh ovládání	ruční
Připojení řídicího tlaku 21	QS-6
Normální jmenovitý průtok ve směru škrcení	240 l/min
Normální jmenovitý průtok ve zpětném směru	400 l/min...460 l/min
Provozní tlak	1 MPa 10 bar 145 psi
Řídicí tlak, MPa	0.2 MPa...1 MPa
Řídicí tlak	2 bar...10 bar
Řídicí tlak, psi	29 psi...145 psi
Okolní teplota	-10 °C...60 °C
Materiál tělesa	PBT
Ochrana proti výbuchu	zóna 2 (ATEX) zóna 22 (ATEX)
Montážní poloha	libovoln.
Druh ovládání řízené funkce zpětného ventilu	pneumatick.
Ruční odvětrání	tlačítkem
Provozní tlak v celém rozsahu teplot	0.2 bar...10 bar
Normální průtok ve směru škrcení 6 -> 0 barů	420 l/min
Normální průtok ve zpětném směru 6 -> 0 barů, sepnuto	400 l/min...460 l/min
Normální průtok ve zpětném směru 6 -> 0 barů, nesepnuto	400 l/min...460 l/min
Normální jmenovitý průtok ve zpětném směru, aktivováno	150 l/min...230 l/min
Normální jmenovitý průtok ve zpětném směru, nesepnuto	120 l/min...220 l/min
Spínací čas vyp.	9 ms
Spínací čas zap.	6 ms
Provozní médium	stlačený vzduch podle ISO 8573-1:2010 [7:4:4]
Upozornění k provoznímu/řídicímu médiu	je možný mazaný provoz
Shoda s LABS	VDMA24364-B1/B2-L

<b>Parametr</b>	<b>Hodnota</b>
Skladovací teplota	-20 °C...70 °C
Teplota média	-10 °C...60 °C
Řídicí médium	stlačený vzduch podle ISO 8573-1:2010 [7:4:4]
Přípustný ovládací moment seřizovacího šroubu	1 Nm
Hmotnost výrobku	24.6 g
Materiál krytu	ES-BE
Upozornění k materiálu	v souladu s RoHS
Materiál víka	PBT
Materiál těsnění	NBR
Materiál dutinky	tvárná slitina hliníku
Materiál uvolňovacího kroužku	POM
Materiál seřizovacího šroubu	mosaz