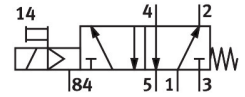


# Elektromagnetické ventily

## VUVS-L25-M52-MD-N14-FN

Číslo dílu: 8192996

FESTO



## Technické údaje

Parametr	Hodnota
Funkce ventilu	5/2 monostabilní
Druh ovládní	elektrick.
Velikost ventilu	26.5 mm
normální jmenovitý průtok (normalizovaný podle DIN 1343)	1300 l/min
Pneumatický pracovní výstup	1/4 NPT
Provozní tlak	0.25 MPa...0.8 MPa 2.5 bar...8 bar
Konstrukce	pístově šoupátko
Způsob návratu do základní polohy	mechanická pružina
Funkce odvětrání	lze škrtit
Princip těsnění	měkké
Montážní poloha	libovoln.
Pomocné ruční ovládní	s aretací
Způsob řízení	nepřímé řízení
Napájení řídicím tlakem	interní
Směr proudění	není reverzibilní
Překrytí	pozitivní překrytí
Řídicí tlak, MPa	0.25 MPa...0.8 MPa
Řídicí tlak	2.5 bar...8 bar
Hodnota b	0.4
Hodnota C	5.3 l/sbar
Spínací čas vyp.	116 ms
Spínací čas zap.	32 ms
Ochrana proti výbuchu	dbejte na upozornění v osvědčení zóna 1 (ATEX) zóna 2 (ATEX) zóna 21 (ATEX) zóna 22 (ATEX)
Provozní médium	stlačený vzduch podle ISO 8573-1:2010 [7:4:4]
Upozornění k provoznímu/řídicímu médiu	mazaný provoz je možný (od mazání pak již nelze upustit)
Odolnost vibracím	test použití v dopravě, stupeň 2, podle FN 942017-4 a EN 60068-2-6
Odolnost nárazům	zkouška odolnosti nárazům, stupeň 2 podle normy FN942017-5 a EN 60068-2-27

Parametr	Hodnota
Třída odolnosti korozi KBK	2 - mírné nároky na odolnost korozi
Shoda s LABS	VDMA24364-B1/B2-L
Třída čistého prostoru	Třída 6 podle ISO 14644-1
Teplota média	-10 °C...60 °C
Řídicí médium	stlačený vzduch podle ISO 8573-1:2010 [7:4:4]
Okolní teplota	-10 °C...60 °C
Hmotnost výrobku	312 g
Připojení otvoru pro odvětrání ("dýchání") mechaniky	není svedeno
Připojení pneumatiky 1	1/4 NPT
Pneumatické připojení 2	NPT1/4
Pneumatické připojení 3	1/4 NPT
Pneumatické připojení 4	NPT1/4
Připojení pneumatiky 5	1/4 NPT
Upozornění k materiálu	v souladu s RoHS
Materiál těsnění	HNBR NBR
Materiál tělesa	tlakový odlitek z hliníku lakováno
Materiál pístového šoupátka	tvárná slitina hliníku
Materiál šroubů	ocel, pozinkováno