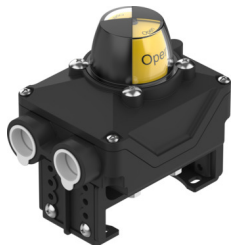


Nástavba s koncovými spínači SRBK-CA4-YR90-MW-1-1WG-C2

Číslo dílu: 8191214

FESTO



Technické údaje

Parametr	Hodnota
Značka CE (viz prohlášení o shodě)	podle směrnice EU-EMV podle směrnice EU pro nízká napětí podle směrnice EU-RoHS
Značka UKCA (viz prohlášení o shodě)	podle předpisů UK pro EMC podle předpisů UK RoHS podle předpisů UK pro elektrické provozní prostředky
Upozornění k materiálu	v souladu s RoHS
Měřená veličina	poloha
Princip měření	mechanicky/elektricky
Oblast snímání	0 stupeň...90 stupeň
Okolní teplota	-20 °C...70 °C
Spínací výstup	kontaktní (zlato)
Funkce spínacího prvku	střídavý přepínač, jednopólový
Max. napětí spínacího výstupu DC	30 V
Max. výstupní proud DC	100 mA
Max. spínaný výkon DC	3 W
Rozsah provozního napětí, DC	0 V...30 V
Typ mikrospínače	Omron SS-01
Elektrické připojení	šroubová svorka
Elektrické připojení 1, druh připojení	svorkovnice
Elektrické připojení 1, výstup kabelu	přím.
Elektrické připojení 1, konstrukce	hranat.
Elektrické připojení 1, připojovací technika	šroubovací svorka
Elektrické připojení 1, počet pinů/vodičů	10
Jmenovitý průřez vodiče, který lze připojit	0.25 mm ² ...2.5 mm ²
Kabelové šroubení	M20x1,5
Rozměry Š x D x V	130 mm × 85 mm × 128 mm 130 mm × 85 mm × 138 mm 130 mm × 85 mm × 158 mm 147 mm × 85 mm × 128 mm 147 mm × 85 mm × 138 mm
Místo spoje pro regulátor polohy a zpětnou vazbu polohy odpovídá normě	VDI/VDE 3845 velikost AA 1 VDI/VDE 3845 velikost AA 2 VDI/VDE 3845 velikost AA 3

Parametr	Hodnota
Montážní poloha	libovoln.
Hmotnost výrobku	460 g
Barva tělesa	černá
Materiál tělesa	PA
Materiál těsnění	NBR
Materiál hřídele	POLYAMID
Materiál šroubů	ušlechtilá ocel
Materiál upevňovacího úhelníku	POLYAMID
Materiál pojistného kroužku	silně legovaná ocel, nerezová
Materiál ochranné krytky	PC
Indikace stavu sepnutí	optick.
Indikace polohy	žlutá / červená
Rozsah nastavení snímání úhlu	0 stupeň...90 stupeň
Skladovací teplota	-20 °C...50 °C
Stupeň krytí	IP66 IP67
Odolnost nárazům	zkouška nárazem, stupeň 1 podle FN 942017-5 a EN 60068-2-27
Odolnost vibracím	Zkouška použití v dopravě, stupeň 1 podle FN 942017-4 a EN 60068-2-6
Třída odolnosti korozi KBK	3 - silné nároky na odolnost korozi
Shoda s LABS	VDMA24364-zóna III
Třída znečištění	3