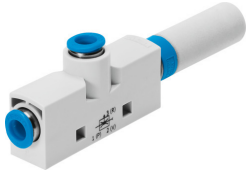


# Vakuový ejektor VN-07-H-T3-PQ2-VQ2-RO1-F1A

Číslo dílu: 8187683

FESTO



## Technické údaje

Parametr	Hodnota
Jmenovitá světlost Lavalovy trysky	0.7 mm
Rozteč	14 mm
Konstrukce tlumiče hluku	otevřen.
Montážní poloha	libovoln.
Charakteristika ejektoru	hluboký podtlak standard
Integrovaná funkce	otevřený tlumič hluku
Konstrukce	tvar T
Provozní tlak pro max. průtok sání	2.1 bar
Provozní tlak	1 bar...8 bar
Provozní tlak pro max. podtlak	4.7 bar
Max. podtlak	88 %
Jmenovitý provozní tlak	6 bar
Max. nasávaný objemový průtok vůči atmosféře	16 l/min
Čas zavzdušnění po předchozím odsátí při jmenovitém provozním tlaku	1.9 s
Provozní médium	stlačený vzduch podle ISO 8573-1:2010 [7:4:4]
Upozornění k provoznímu/řídícímu médiu	provoz s přimazáváním není možný
Třída odolnosti korozi KBK	1 - nízké nároky na odolnost korozi
Shoda s LABS	VDMA24364-B1/B2-L
Vhodnost pro výrobu lithium-iontových baterií	Výrobek odpovídá interní definici výrobku společnosti Festo pro použití při výrobě baterií: Z použití jsou vyloučeny kovy s více než 1% hmotnostním podílem mědi, zinku nebo niklu. Výjimku tvoří nikl v oceli, chemicky poniklované povrchy, plošné spoje, kabely, elektrické konektory a cívky
Teplota média	0 °C...60 °C
Hladina akustického tlaku při jmenovitém provozním tlaku	64 dB(A)
Okolní teplota	0 °C...60 °C
Max. utahovací moment	0.5 Nm
Hmotnost výrobku	24 g
Způsob upevnění	s průchozí dírou s příslušenstvím
Připojení pneumatiky 1	QS-6
Pneumatické připojení 3	otevřený tlumič hluku

<b>Parametr</b>	<b>Hodnota</b>
Připojení podtlaku (vakua)	QS-6
Materiál připojovacího závitu	POM
Upozornění k materiálu	v souladu s RoHS
Materiál těsnění	NBR
Materiál trysky	POM
Materiál tělesa	zesílený POM
Materiál tlumiče hluku	PE
Materiál proudové trysky	tvárná slitina hliníku