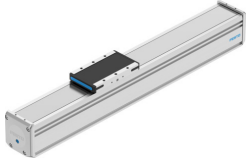


Vodící jednotky ELFD-KF-80- -

Číslo dílu: 8182488

FESTO



Technické údaje

| Parametr | Hodnota |
|---|--|
| Pracovní zdvih | 50 mm...8500 mm |
| Velikost | 80 |
| Rezerva zdvihu | 4.5 mm |
| Montážní poloha | libovoln. |
| Vedení | vedení v kuličkových oběžných pouzdech |
| Konstrukce | vedení |
| Max. zrychlení | 50 m/s ² |
| Max. rychlost | 3 m/s |
| Doba sepnutí | 100% |
| Třída odolnosti korozi KBK | 0 - žádné nároky na odolnost korozi |
| Shoda s LABS | VDMA24364-zóna III |
| Vhodnost pro výrobu lithium-iontových baterií | Výrobek odpovídá interní definici výrobku společnosti Festo pro použití při výrobě baterií: Z použití jsou vyloučeny kovy s více než 1% hmotnostním podílem mědi, zinku nebo niklu. Výjimku tvoří nikl v oceli, chemicky poniklované povrchy, plošné spoje, kabely, elektrické konektory a cívky |
| Stupeň krytí | IP40 |
| Okolní teplota | 0 °C...60 °C |
| Momenty ploch 2. stupně ly | 1213000 mm ⁴ |
| Momenty ploch 2. stupně lz | 2052000 mm ⁴ |
| Max. síla Fy | 4200 N...8433 N |
| Max. síla Fz | 4200 N...8400 N |
| Max. moment Mx | 106 Nm...200 Nm |
| Max. moment My | 42 Nm...390 Nm |
| Max. moment Mz | 42 Nm...390 Nm |
| Max. síla Fy, celý pohon | 2291 N...4581 N |
| Max. síla Fz, celý pohon | 3500 N...5600 N |
| Max. moment Mx, celý pohon | 106 Nm...190 Nm |
| Max. moment My, celý pohon | 42 Nm...356 Nm |
| Max. moment Mz, celý pohon | 42 Nm...294 Nm |
| Moment setrvačnosti v krutu It | 405000 mm ⁴ |
| Posuvová síla | 6 N |

| Parametr | Hodnota |
|---|---------------------------------------|
| Referenční životnost | 5000 km |
| Fy při teoretické životnosti 100 km (z pohledu pouze vedení) | 17576 N...35153 N |
| Fz při teoretické životnosti 100 km (s ohledem pouze na vedení) | 17576 N...35153 N |
| Mx při teoretické životnosti 100 km (čistě z pohledu vedení) | 422 Nm...844 Nm |
| My při teoretické životnosti 100 km (pouze z pohledu vedení) | 162 Nm...1356 Nm |
| Mz při teoretické životnosti 100 km (pouze z pohledu vedení) | 162 Nm...1356 Nm |
| Pohybující se hmotnost | 911 g...1615 g |
| Základní hmotnost při zdvihu 0 mm | 2345 g...3645 g |
| Přídavek hmotnosti na 10 mm zdvihu | 76 g |
| Materiál zadního víka | odlitek z hliníku do kokily, lakovaný |
| Materiál profilu | tvárná slitina hliníku, eloxováno |
| Upozornění k materiálu | v souladu s RoHS |
| Materiál krycí pásky | silně legovaná ocel, nerezová |
| Materiál víka | odlitek z hliníku do kokily, lakovaný |
| Materiál vedení saní | ocel |
| Materiál vodící lišty | ocel |
| Materiál saní | tvárná slitina hliníku |