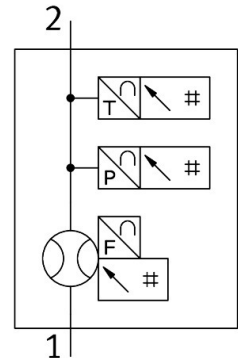
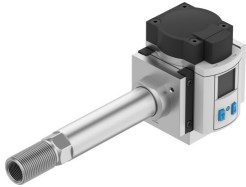


Čidlo průtoku SFAM-62-3000L-TG12-PNLK-PNVBA-M12

Číslo dílu: 8181245

FESTO



Technické údaje

Parametr	Hodnota
Certifikát	RCM Mark
Značka CE (viz prohlášení o shodě)	podle směrnice EU-EMV podle směrnice EU-RoHS
Značka UKCA (viz prohlášení o shodě)	podle předpisů UK pro EMC podle předpisů UK RoHS
Upozornění k materiálu	v souladu s RoHS
Směr proudění	jednosměrný zleva doprava
Rozsah měření tlaku, počáteční hodnota	0 MPa 0 bar 0 psi
Koncová hodnota rozsahu měřeného tlaku	1.6 MPa 16 bar 232 psi
Rozsah měření průtoku, počáteční hodnota	30 l/min
Rozsah měření průtoku - koncová hodnota	3000 l/min
Rozsah měření teploty, počáteční hodnota	0 °C
Rozsah měření teploty, koncová hodnota	50 °C
Provozní tlak	1.6 MPa 16 bar 232 psi
Tlak pro přetížení	2 MPa 290 psi
Přetěžovací tlak	20 bar
Provozní médium	stlačený vzduch podle ISO 8573-1:2010 [7:4:4] dusík
Teplota média	0 °C...50 °C
Okolní teplota	0 °C...50 °C
Jmenovitá teplota	23 °C

Parametr	Hodnota
přesnost hodnoty tlaku v ± % FS	1.5 %FS
Přesnost hodnoty průtoku	± (3% měřené hodnoty + 0,3% FS)
Přesnost teploty v ± °C	5 °C
opakovatelná přesnost hodnoty tlaku v ± % FS	0.3 %FS
Opakovatelná přesnost nulového bodu v ± % FS	0.2 %FS
Rozmezí opakovatelné přesnosti v ± % FS	0.8 %FS
Teplotní součinitel v ± % FS/K	0.05 %FS/K
Teplotní součinitel, odchylka v ± % FS/K	typ. 0,1%FS/K
Rozsah vlivu tlaku v ± % FS/barech	0.5 %FS/bar
Analogový výstup	0 - 10 V 4 - 20 mA
Počáteční hodnota charakteristiky průtoku	0 l/min
Koncová hodnota charakteristiky průtoku	3000 l/min
Teplotní charakteristika, počáteční hodnota	0 °C
Charakteristická teplotní křivka, koncová hodnota	100 °C
Výstupní charakteristika, počáteční hodnota	0 V 4 mA
Výstupní charakteristika, konečná hodnota	10 V 20 mA
Max. zatěžovací odpor proudového výstupu	500 Ω
Min. zatěžovací odpor, napěťový výstup	20 kΩ
Odolnost zkratu	ano
Odolnost přetížení	k dispozici
Protokol	IO-Link
IO-Link®, ID revize	V1.1
IO-Link®, profil zařízení	Function Extended identification Function Measurement data, standard resolution Function Multiple switching signal aktualizace firmwaru Function Locator Function Product URI Function Teach single value Identifikace a diagnostika smart sensor - SSP 4.1.2
IO-Link®, přenosová rychlost	COM3
IO-Link, podpora režimu SIO	ano
IO-Link®, typ portu	Class A
IO-Link®, délka procesních dat, výstup	0 bit
IO-Link®, délka procesních dat, vstup	96 bit
IO-Link, obsah procesních dat IN	měřená hodnota tlaku, 16 bitů MDC sledování tlaku, 2 bity SSC měřená hodnota průtoku - 16 bit MDC sledování průtoku - 2 bity SSC měřená hodnota teploty - 16 bitů MDC sledování teploty 2 bity SSC objemový/hmotnostní impuls - 1 bit SSC
IO-Link, obsah servisních dat IN	měřená hodnota objemu/hmotnosti 32 bity
IO-Link®, minimální doba cyklu	1.5 ms
IO-Link, potřebná datová paměť	0.5 byte
Rozsah provozního napětí, DC	18 V...30 V
Ochrana proti přepólování	pro všechny elektrické přípojky
Elektrické připojení 1, druh připojení	konektor
Elektrické připojení 1, připojovací technika	M12x1, kódování A podle EN 61076-2-101
Elektrické připojení 1, počet pinů/vodičů	5
Elektrické připojení 1, způsob upevnění	aretace šroubem
Elektrické připojení 1, kompatibilní způsob upevnění	kompatibilní s aretací otočným šroubem
Max. délka vedení	20 m při provozu IO-Link 30 m

Parametr	Hodnota
Způsob upevnění	montáž do vedení
Montážní poloha	libovoln.
Pneumatické připojení	G1/2
Hmotnost výrobku	600 g
Materiál tělesa	tlakový odlitek z hliníku zesílený PA
Způsob indikace	vícebarevný světelný LCD displej
Stupeň krytí	IP60
Třída odolnosti korozi KBK	2 - mírné nároky na odolnost korozi
Shoda s LABS	VDMA24364-B1/B2-L