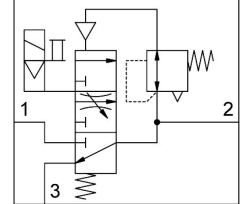


Ventil s pomalým náběhem tlaku MS4-EDE-1/4-V24-F1A-B

Číslo dílu: 8176511

FESTO



Technické údaje

Parametr	Hodnota
Velikost	4
Rozteč	40 mm
Funkce odvětrání	nelze škrtit
Druh ovládání	elektrick.
Montážní poloha	libovoln.
Výběr přídavné funkce	s tlumičem hluku
Řada	MS
Pomocné ruční ovládání	s aretací tlačítkem
Konstrukce	sedlový ventil, elektricky ovládaný
Způsob návratu do základní polohy	mechanická pružina
Způsob řízení	nepřímo řízené
Napájení řídicím tlakem	interní
Funkce ventilu	3/2, v klidu uzavř., monostabil.
Překrytí	negativní překrytí
Indikace spínací polohy	s příslušenstvím
Provozní tlak	0.3 MPa...0.7 MPa 3 bar...7 bar
Hodnota b	0.45
Hodnota C	8.52 l/sbar
Normální průtok odvětrání 6->0 barů	1600 l/min
normální jmenovitý průtok (normalizovaný podle DIN 1343)	2000 l/min
Čas sepnutí	31 ms
Hodnoty cívek	24 V DC: 2,3 W
Přípustné výkyvy napětí	+/- 10 %
Provozní médium	stlačený vzduch podle ISO 8573-1:2010 [7:4:4]
Upozornění k provoznímu/řídicímu médiu	mazaný provoz je možný (od mazání pak již nelze upustit)
Třída odolnosti korozi KBK	1 - nízké nároky na odolnost korozi
Shoda s LABS	VDMA24364-B1/B2-L

Parametr	Hodnota
Vhodnost pro výrobu lithium-iontových baterií	Výrobek odpovídá interní definici výrobku společnosti Festo pro použití při výrobě baterií: Z použití jsou vyloučeny kovy s více než 1% hmotnostním podílem mědi, zinku nebo niklu. Výjimku tvoří nikl v oceli, chemicky poniklované povrchy, plošné spoje, kabely, elektrické konektory a cívky
Třída čistého prostoru	Třída 7 podle ISO 14644-1
Skladovací teplota	-10 °C...60 °C
Teplota média	-5 °C...50 °C
Stupeň krytí	IP65
Okolní teplota	-5 °C...50 °C
Hmotnost výrobku	196 g
Elektrické připojení	Tvar C podle EN 175301-803
Indikace stavu signálu	s příslušenstvím
Způsob upevnění	s držákem na stěnu/plochu
Připojení pneumatiky 1	G1/4
Pneumatické připojení 2	G 1/4
Pneumatické připojení 3	G1/4
Upozornění k materiálu	v souladu s RoHS
Materiál těsnění	HNBR NBR
Materiál tělesa	zesílený PA