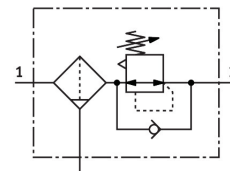


Redukční ventil s filtrem MS4-LFR-1/4-D6-E-P-M-A8-F1A-B

Číslo dílu: 8175800

FESTO



Technické údaje

| Parametr | Hodnota |
|----------------------------------------------------------|--------------------------------------------------------------------------------------------------------------------------------------------------------------------------------------------------------------------------------------------------------------------------------------------------|
| Velikost | 4 |
| Řada | MS |
| Zabezpečení ovládání | otočná hlavice s aretací |
| Montážní poloha | svisle +/- 5° |
| Jemnost filtru | 40 µm |
| Odpouštění kondenzátu | ručně otočné |
| Konstrukce | Redukční ventil s filtrem, bez manometru přímo řízený pístový regulační ventil |
| Max. množství kondenzátu | 16.5 ml |
| Funkce regulátoru | konstantní výstupní tlak se sekundárním odvětráním se zpětným odvětráním |
| Stupeň odlučování kondenzátu | 75 % |
| Indikace tlaku | připraven G1/8 |
| Provozní tlak | 0.1 MPa...1 MPa 1 bar...10 bar |
| Rozsah regulace tlaku | 0.3 bar...7 bar |
| Max. hystereze tlaku | 0.05 MPa 0.5 bar 7.25 psi |
| normální jmenovitý průtok (normalizovaný podle DIN 1343) | 1700 l/min |
| Provozní médium | stlačený vzduch podle ISO 8573-1:2010 [7:4:4] netečné plyny |
| Třída odolnosti korozi KBK | 1 - nízké nároky na odolnost korozi |
| Shoda s LABS | VDMA24364-B1/B2-L |
| Vhodnost pro výrobu lithium-iontových baterií | Výrobek odpovídá interní definici výrobku společnosti Festo pro použití při výrobě baterií: Z použití jsou vyloučeny kovy s více než 1% hmotnostním podílem mědi, zinku nebo niklu. Výjimku tvoří nikl v oceli, chemicky poniklované povrchy, plošné spoje, kabely, elektrické konektory a cívky |
| Třída čistého prostoru | Třída 7 podle ISO 14644-1 |
| Skladovací teplota | -5 °C...50 °C |
| Třída čistoty vzduchu na výstupu | stlačený vzduch dle ISO 8573-1:2010 [7:4:4] |
| Teplota média | -5 °C...50 °C |

| Parametr | Hodnota |
|--------------------------|------------------------------------------------------------------------|
| Okolní teplota | -5 °C...50 °C |
| Velikost pórů | 40 µm |
| Hmotnost výrobku | 204 g |
| Způsob upevnění | montáž do panelu montáž do vedení s příslušenstvím volitelně: |
| Připojení pneumatiky 1 | G1/4 |
| Pneumatické připojení 2 | G 1/4 |
| Upozornění k materiálu | v souladu s RoHS |
| Materiál těsnění | NBR |
| Materiál otočné hlavice | POM |
| Materiál pružiny | Vysoce legovaná nerezová ocel |
| Materiál filtru | PE |
| Materiál tělesa | zesílený PA |
| Materiál nádobky | PC |
| Materiál nárazky ventilu | POM |