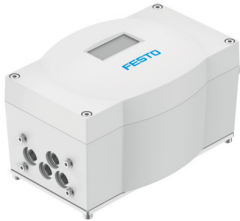


Regulátor polohy CMSX-P-SE-C-U-F1-S-130-A

Číslo dílu: 8171509

FESTO



Technické údaje

| Parametr | Hodnota |
|--|--|
| Konstrukce | digitální, elektropneumatický regulátor polohy |
| Princip činnosti | jednočinn. |
| Konstrukční charakteristiky | Bezpečnostní poloha – pneumatický výstup 4 odvzdušněn |
| Montážní poloha | libovoln. |
| Způsob upevnění | s příslušenstvím |
| Princip odměřování | potenciometr |
| Zobrazení | 7 segmentů LCD s podsvětlením |
| Velikost mrtvé zóny | 0.5 %...10 % |
| Provozní tlak | 0.3 MPa...0.8 MPa 3 bar...8 bar 43.5 psi...116 psi |
| Provozní médium | stlačený vzduch podle ISO 8573-1:2010 [7:4:4] |
| Upozornění k provoznímu/řídícímu médiu | provoz s přimazáváním není možný |
| normální jmenovitý průtok (normalizovaný podle DIN 1343) | 130 l/min |
| Pneumatické připojení | G1/8 |
| Jmenovité provozní napětí DC | 24 V |
| Rozsah provozního napětí, DC | 21.6 V...26.4 V |
| Max. proudový příkon | 600 mA |
| Ochrana proti přepólování | pro přípojky provozního napětí |
| Odpor připojení | 80 kΩ |
| Analogové vstupy, rozsah signálu | 0 - 10 V 0 - 20 mA 4 - 20 mA |
| Analogové vstupy, max. rozsah ovládní | 0 - 24 mA 0 - 11 V |
| Analogové vstupy, chyba linearity při 25 °C | 0,5 % |
| Analogové vstupy, teplotní součinitel | 0.02 %FS/K |
| Analogové vstupy, rozlišení | 16 bitů |
| Analogové vstupy, odolnost přetížení | ano |
| Analogové vstupy, galvanické oddělení | ne |
| Analogové výstupy, rozsah signálu | 4 - 20 mA |

| Parametr | Hodnota |
|--|--|
| Analogové výstupy, max. zatěžovací odpor | 600 Ω |
| Analogové výstupy, chyba linearity při 25 °C | 0,5 % |
| Analogové výstupy, teplotní součinitel | 0.02 %FS/K |
| Analogové výstupy, rozlišení | 12 bitů |
| Analogové výstupy, ochrana proti přepólování | ano |
| Analogové výstupy, odolnost zkratu | ano |
| Analogové výstupy, odolnost přetížení | ano |
| Analogové výstupy, galvanické oddělení | ne |
| Charakteristika vstupů | podle IEC 61131-2, typ 3 |
| Spínací vstup | PNP |
| Digitální vstupy, ochrana proti přepólování | ano |
| Digitální vstupy, oddělení potenciálu | ano, oddělovací optický člen |
| Digitální výstupy, ochrana proti přepólování | ano |
| Spínací výstup | 3 x PNP nebo 3 x NPN přepínatelný |
| Digitální výstupy, výstupní proud | 100 mA |
| Digitální výstupy, odolnost zkratu | ano |
| Digitální výstupy, odolnost přetížení | ano |
| Digitální výstupy, oddělení potenciálu | ano, optron |
| Elektrické připojení 1, funkce | 3x digitální výstup analogový výstup Analogový vstup digitální vstup napájení Napájení zátěžové |
| Elektrické připojení 1, druh připojení | svorkovnice |
| Elektrické připojení 1, připojovací technika | šroubovací svorka |
| Elektrické připojení 1, počet pinů/vodičů | 13 |
| Elektrické připojení 1, utahovací moment | 0.6 Nm |
| Elektrické připojení 1, průřez vodiče | 1.5 mm ² |
| Elektrické připojení 2, funkce | Externí dráhový/úhlový senzor |
| Elektrické připojení 2, druh připojení | svorkovnice |
| Elektrické připojení 2, připojovací technika | šroubová svorka |
| Elektrické připojení 2, počet pinů/žil | 3 |
| Elektrické připojení 2, utahovací moment | 0.6 Nm |
| Elektrické připojení 2, průřez vodiče | 1.5 mm ² |
| Kabelové šroubení | M12x1,5 pro elektrickou přípojku 2 M20x1,5 pro elektrickou přípojku 1 |
| Přípustný průměr kabelu | 3 - 6,5 mm pro elektrické připojení 2 7 - 13 mm pro elektrické připojení 1 |
| Max. délka vedení | 3 m pro elektrickou přípojku 2 |
| Okolní teplota | -5 °C...60 °C |
| Skladovací teplota | -20 °C...60 °C |
| Relativní vlhkost vzduchu | 5 - 95 % bez kondenzace |
| Stupeň krytí | IP65 |
| Třída odolnosti korozi KBK | 2 - mírné nároky na odolnost korozi |
| Odolnost nárazům | zkouška nárazem, stupeň 1 podle FN 942017-5 a EN 60068-2-27 podle EN 60068-2-29 |
| Odolnost vibracím | test použití v dopravě, stupeň 2, podle FN 942017-4 a EN 60068-2-6 podle EN 60068-2-6 |
| Certifikát | RCM Mark |
| Značka CE (viz prohlášení o shodě) | podle směrnice EU-EMV podle směrnice EU-RoHS |
| Značka UKCA (viz prohlášení o shodě) | podle předpisů UK pro EMC podle předpisů UK RoHS |
| Materiál tělesa | PC, zesíleno |

| Parametr | Hodnota |
|------------------------------|-----------------------------------|
| Materiál základní desky | tvárná slitina hliníku, eloxováno |
| Materiál hřídele | silně legovaná ocel, nerezová |
| Materiál spojky | silně legovaná nerezová ocel |
| Materiál šroubů | silně legovaná nerezová ocel |
| Materiál těsnění | NBR |
| Materiál kabelového šroubení | PA |
| Materiál záslepky | PA |
| Shoda s LABS | VDMA24364-B2-L |
| Upozornění k materiálu | v souladu s RoHS |
| Hmotnost výrobku | 970 g |
| Rozměry Š x D x V | 190 mm x 105 mm x 130 mm |