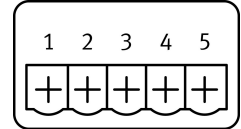
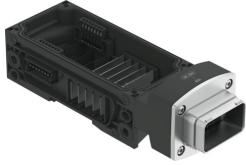


Výstup systému CPX-AP-A-W-1-PP-5P

Číslo dílu: 8169617

FESTO



Technické údaje

Parametr	Hodnota
Rozměry Š x D x V	(instalační rozměr) 50,1 mm x 153 mm x 45,6 mm
Rozteč	50.1 mm
Způsob upevnění	na montážní lištu s příslušenstvím s příslušenstvím průchozí díra pro šroub M5 s příslušenstvím průchozí díra pro šroub M6
Hmotnost výrobku	182 g
Montážní poloha	libovoln., na liště H: vodorovně
Okolní teplota	-20 °C...50 °C
Upozornění k teplotě okolí	dodržujte snížení okolní teploty podle IEC 61131-2:2017
Skladovací teplota	-20 °C...70 °C
Relativní vlhkost vzduchu	5 - 95 % bez kondenzace
Jmenovitá nadmořská výška použití	<= 2000 m ASL (> 79,5 kPa)
Max. výška instalace	3500 m
Upozornění k max. nadmořské výšce	> 2000 m ASL (< 79,5 kPa) dodržujte snížení okolní teploty podle IEC 61131-2:2017
Třída odolnosti korozi KBK	1 - nízké nároky na odolnost korozi
Odolnost vibracím	test použití v dopravě, stupeň 2, podle FN 942017-4 a EN 60068-2-6
Upozornění k odolnosti vibracím	SG1 na montážní lištu SG2 na přímou montáž zkouška použití v dopravě, stupeň 1 podle FN 942017-4 a EN 60068-2-6
Odolnost nárazům	zkouška odolnosti nárazům, stupeň 2 podle normy FN942017-5 a EN 60068-2-27
Upozornění k odolnosti nárazům	30 g/11 ms podle EN 60068-2-27 SG1 na montážní liště SG2 na přímou montáž zkouška odolnosti nárazům, stupeň 1 podle normy FN942017-5 a EN 60068-2-27
Stupeň krytí	III
Kategorie přepětí	II
Shoda s LABS	VDMA24364-B2-L
Požární zkouška materiálu	UL94 V-0 (těleso)

Parametr	Hodnota
Upozornění k materiálu	v souladu s RoHS bez halogenů bez esterů kyseliny fosforečné
Materiál tělesa	zesílený PA
Materiál příruby	tlakový odlitek ze zinku, poniklováno
Materiál šroubů	ocel, poniklováno
Materiál těsnění	pěna PU
Přenos napětí, funkce	elektronika/čidla, procházející silové a funkční uzemnění
Přenos napětí, druh připojení	konektor
Další vedení kabelu, počet pinů/žil	5
Upozornění k provoznímu napětí	Zapotřebí jsou napájecí zdroje SELV/PELV Pozor na úbytek napětí
Upozornění ke jmenovitému provoznímu napětí DC	2X24 V [XD2,PS,PL] chráněné velmi malé napětí podle IEC 60204-1
Jmenovité provozní napětí, DC, silové	24 V
Jmenovité provozní napětí logiky/čidel, DC	24 V
Jmenovitý proud	10 A
Max. příkon	2 x 10 A (je vyžadována externí pojistka)
Oddělení potenciálu mezi napájecím napětím pro elektroniku/čidla a silovým napájením / napájením pro ventily	ano