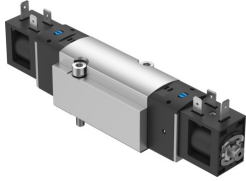


Elektromagnetický ventil VSVA-BK-B52-D-D1-1B2

Číslo dílu: 8166592

FESTO



Technické údaje

Parametr	Hodnota
Funkce ventilu	5/2, bistabilní
Druh ovládání	elektrick.
Šířka	38 mm
Velikost ventilu	42 mm
normální jmenovitý průtok (normalizovaný podle DIN 1343)	1200 l/min
Pneumatický pracovní výstup	přípojovací deska velikosti 1 podle ISO 5599-1
Provozní napětí	24 V DC
Provozní tlak	0,3 MPa...0,8 MPa 3 bar...8 bar
Konstrukce	pístové šoupátko s těsnicím kroužkem
Stupeň krytí	IP65 se zásuvkou podle IEC 60529
Jmenovitá světlost	6,3 mm
Rozteč	43 mm
Funkce odvětrání	lze škrtit
Princip těsnění	měkké
Montážní poloha	libovoln.
Odpovídá normám	ISO 5599-1
Pomocné ruční ovládání	s aretací tlačítkem
Kód ISO	155
Způsob řízení	nepřímo řízené
Napájení řídicím tlakem	interní
Směr proudění	není reverzibilní
Překrytí	negativní překrytí
Indikace stavu signálu	s příslušenstvím
Hodnota b	0,26
Hodnota C	5,91 l/sbar
Průtok ventilem	1341 l/min
Průtok ventilem na samostatné přípojovací desce	1341 l/min
Průtok ventilem, pneum. řadové uspořádání	1313 l/min

Parametr	Hodnota
Čas přepnutí	10.5 ms
Doba sepnutí	100%
Max. pozitivní zkušební impuls při signálu 0	2500 µs
Max. negativní kontrolní impuls při signálu 1	1100 µs
Jmenovité provozní napětí DC	24 V
Hodnoty cívek	24 V DC: 3,3 W
Přípustné výkyvy napětí	+/- 10 %
Provozní médium	stlačený vzduch podle ISO 8573-1:2010 [7:4:4]
Upozornění k provoznímu/řídícímu médiu	mazaný provoz je možný (od mazání pak již nelze upustit)
Odolnost vibracím	test použit v dopravě, stupeň 2, podle FN 942017-4 a EN 60068-2-6
Odolnost nárazům	zkouška odolnosti nárazům, stupeň 2 podle normy FN942017-5 a EN 60068-2-27
Třída odolnosti korozi KBK	1 - nízké nároky na odolnost korozi
Shoda s LABS	VDMA24364-zóna III
Teplota média	-5 °C...50 °C
Řídící médium	stlačený vzduch podle ISO 8573-1:2010 [7:4:4]
Okolní teplota	-5 °C...50 °C
Max. utahovací moment, upevnění ventilu	5 Nm
Hmotnost výrobku	400 g
Elektrické připojení	tvar B podle průmyslového standardu (11 mm)
Způsob upevnění	na připojovací desku
Připojení otvoru pro odvěrání ("dýchání") mechaniky	není svedeno
Připojení pneumatiky 1	Připojovací deska velikosti 1 podle ISO 5599-1
Pneumatické připojení 2	připojovací deska velikosti 1 dle ISO 5599-1
Pneumatické připojení 3	připojovací deska velikosti 1 podle ISO 5599-1
Pneumatické připojení 4	připojovací deska velikosti 1 podle ISO 5599-1
Připojení pneumatiky 5	připojovací deska, velikost 1, podle ISO 5599-1
Upozornění k materiálu	v souladu s RoHS
Materiál těsnění	HNBR NBR
Materiál tělesa	tvárná slitina hliníku
Materiál pístového šoupátka	tvárná slitina hliníku
Materiál šroubů	ocel, pozinkováno