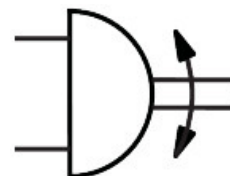
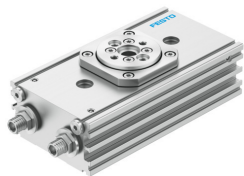


Kyvný pohon DRRS-16-180-FH-PA

Číslo dílu: 8163609

FESTO



Technické údaje

Parametr	Hodnota
Velikost	16
Úhel tlumení	19.5 stupeň
rozsah nastavení úhlu kyvu v každé koncové poloze	+10 /-100 deg
Čelní házení talíře	0.07 mm
Úhel kyvu	180 stupeň
Min. úhel kyvu	45 stupeň
Max. úhel kyvu	200 stupeň
Tlumení	pružné tlumicí kroužky/destičky na obou stranách
Montážní poloha	libovoln.
Konstrukce	ozubená tyč / pastorek
Snímání poloh	pro přibližovací čidlo
Provozní tlak	0.3 MPa...0.8 MPa 3 bar...8 bar
Opakovatelná přesnost	0.07 stupeň
Princip činnosti	dvojčinný
Provozní médium	stlačený vzduch podle ISO 8573-1:2010 [7:4:4]
Upozornění k provoznímu/řídícímu médiu	mazaný provoz je možný (od mazání pak již nelze upustit)
Třída odolnosti korozi KBK	1 - nízké nároky na odolnost korozi
Shoda s LABS	VDMA24364-C1-L
Vhodnost pro výrobu lithium-iontových baterií	Výrobek odpovídá interní definici výrobku společnosti Festo pro použití při výrobě baterií: Z použití jsou vyloučeny kovy s více než 1% hmotnostním podílem mědi, zinku nebo niklu. Výjimku tvoří nikl v oceli, chemicky poniklované povrchy, plošné spoje, kabely, elektrické konektory a cívky
Třída čistého prostoru	Třída 9 podle ISO 14644-1
Skladovací teplota	-20 °C...60 °C
Okolní teplota	0 °C...60 °C
Teoretický krouticí moment při 6 barech	2.1 Nm
Přípustný moment setrvačnosti	0.008 kg.m ²
Max. ohybový moment	4 Nm
Max. axiální statické zatížení	140 N
Hmotnost výrobku	630 g

Parametr	Hodnota
Způsob upevnění	s upevňovací sadou s průchozí dírou s vnitřním závitem volitelně:
Pneumatické připojení	M5
Upozornění k materiálu	v souladu s RoHS
Materiál těsnění	NBR TPE-U(PU)
Materiál tělesa	eloxovaný hliník
materiál hřídele s přírubou	tvárná slitina hliníku
materiál pastorku	zušlechtěná ocel