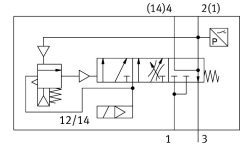
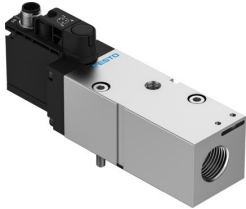


Ventil s pomalým náběhem tlaku VABF-S6-1-P5A4S1S-G12-1T1L-PZ

FESTO

Číslo dílu: 8161611



Technické údaje

Parametr	Hodnota
Max. pozitivní zkušební impuls při signálu 0	2000 μ s
Max. negativní kontrolní impuls při signálu 1	1200 μ s
Šířka	40 mm
Délka	155 mm
Rozteč	41 mm
Velikost ventilu	40 mm
Odolnost vibracím	test použití v dopravě, stupeň 2, podle FN 942017-4 a EN 60068-2-6
Odolnost nárazům	zkouška odolnosti nárazům, stupeň 2 podle normy FN942017-5 a EN 60068-2-27
Druh ovládání	elektrick.
Princip těsnění	měkké
Montážní poloha	libovoln.
Pomocné ruční ovládání	žádn.
Konstrukce	pístové šoupátko
Způsob návratu do základní polohy	mechanická pružina
Způsob řízení	nepřímo řízené
Napájení řídicím tlakem	interní
Směr proudění	není reverzibilní
Funkce ventilu	Nárůstu tlaku odvětrání
Funkce spínacího prvku	rozpínací
Překrytí	negativní překrytí
Upozornění k nucené dynamizaci	frekvence spínání minimálně 1/měsíc
Indikace stavu signálu	žlutá LED, ovládání ventilů zelená LED, tlakový spínač, odvětraný stav
Snímání spínací polohy	prostřednictvím tlakového spínače, odvětraný stav
Provozní tlak	0.3 MPa...1 MPa 3 bar...10 bar
Řídicí tlak, MPa	0.3 MPa...0.8 MPa
Řídicí tlak	3 bar...8 bar
Přepínací tlak	Nelze nastavit Spínací bod mezi 50 - 75 % provozního tlaku
Vhodnost pro podtlak	ne

Parametr	Hodnota
Normální jmenovitý průtok, přívod tlaku	3000 l/min
Upozornění k normálnímu jmenovitému průtoku na přívodu	MPA: 1200 l/min VTSA: 3000 l/min
Normální jmenovitý průtok odvětrání	3300 l/min
Upozornění k normálnímu jmenovitému průtoku odvětrání	MPA: 1600 l/min VTSA: 3300 l/min
Doba sepnutí	100%
Jmenovité provozní napětí DC	24 V
Hodnoty cívek	24 V DC: 1,6 W
Přípustné výkyvy napětí	+/- 10 %
Provozní médium	stlačený vzduch podle ISO 8573-1:2010 [7:4:4]
Upozornění k provoznímu/řídícímu médiu	provoz s přimazáváním není možný
Třída odolnosti korozi KBK	0 - žádné nároky na odolnost korozi
Shoda s LABS	VDMA24364-zóna III
Skladovací teplota	-20 °C...60 °C
Teplota média	-5 °C...50 °C
Relativní vlhkost vzduchu	max. 90 % při 40 °C
Stupeň krytí	IP65
Řídící médium	stlačený vzduch podle ISO 8573-1:2010 [7:4:4]
Okolní teplota	-5 °C...50 °C
MTTF, součásti	452 roky, tlakový spínač
Hmotnost výrobku	466 g
Elektrické ovládání	vícépólový konektor
Elektrické připojení	Plug-in
Připojení čidla	konektor 3 piny M12x1
Způsob upevnění	na připojovací desku
Pneumatické připojení 3	G1/2
Upozornění k materiálu	v souladu s RoHS
Materiál těsnění	HNBR NBR
Materiál tělesa	tvárná slitina hliníku
Materiál šroubů	ocel, pozinkováno