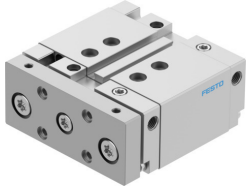


Vodící válec DFM-32-20-B-PPV-A-KF

Číslo dílu: 8161432

FESTO



Technické údaje

| Parametr | Hodnota |
|---|--|
| Zdvih | 20 mm |
| Průměr pístu | 32 mm |
| Provozní režim pohonné jednotky | pohyb. díl |
| Tlumení | nastavitelné pneumatické tlumení na obou stranách |
| Montážní poloha | libovoln. |
| Vedení | vedení v kuličkových oběžných pouzdrech |
| Konstrukce | vedení |
| Snímání poloh | pro přibližovací čidlo |
| Provozní tlak | 0.15 MPa...1 MPa 1.5 bar...10 bar |
| Princip činnosti | dvočinný |
| Provozní médium | stlačený vzduch podle ISO 8573-1:2010 [7:4:4] |
| Upozornění k provoznímu/řídícímu médiu | mazaný provoz je možný (od mazání pak již nelze upustit) |
| Třída odolnosti korozi KBK | 0 - žádné nároky na odolnost korozi |
| Shoda s LABS | VDMA24364-B1/B2-L |
| Třída čistého prostoru | Třída 7 podle ISO 14644-1 |
| Okolní teplota | -5 °C...60 °C |
| Energie nárazu v koncových polohách | 0.4 J |
| Teoretická síla při 6 barech, pohyb vzad | 415 N |
| Teoretická síla při 6 barech, pohyb vpřed | 482 N |
| Alternativní připojení | viz výkres výrobku |
| Pneumatické připojení | G1/8 |
| Upozornění k materiálu | v souladu s RoHS |
| Materiál víka | tvárná slitina hliníku |
| Materiál těsnění | NBR |
| Materiál tělesa | tvárná slitina hliníku |
| Materiál pístnice / pohybové tyče | silně legovaná ocel, nerezová |