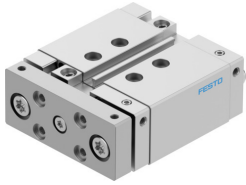


Vodící válec DFM-20-20-B-PPV-A-GF

Číslo dílu: 8161411

FESTO



Technické údaje

Parametr	Hodnota
Zdvih	20 mm
Průměr pístu	20 mm
Provozní režim pohonné jednotky	pohyb. díl
Tlumení	nastavitelné pneumatické tlumení na obou stranách
Montážní poloha	libovoln.
Vedení	kluzné vedení
Konstrukce	vedení
Snímání poloh	pro přibližovací čidlo
Provozní tlak	0.2 MPa...1 MPa 2 bar...10 bar
Princip činnosti	dvočinný
Provozní médium	stlačený vzduch podle ISO 8573-1:2010 [7:4:4]
Upozornění k provoznímu/řídícímu médiu	mazaný provoz je možný (od mazání pak již nelze upustit)
Třída odolnosti korozi KBK	2 - mírné nároky na odolnost korozi
Shoda s LABS	VDMA24364-B1/B2-L
Třída čistého prostoru	Třída 7 podle ISO 14644-1
Okolní teplota	-20 °C...80 °C
Energie nárazu v koncových polohách	0.2 J
Teoretická síla při 6 barech, pohyb vzad	158 N
Teoretická síla při 6 barech, pohyb vpřed	188 N
Alternativní připojení	viz výkres výrobku
Pneumatické připojení	M5
Upozornění k materiálu	v souladu s RoHS
Materiál víka	tvárná slitina hliníku
Materiál těsnění	NBR
Materiál tělesa	tvárná slitina hliníku
Materiál pístnice / pohybové tyče	silně legovaná ocel, nerezová