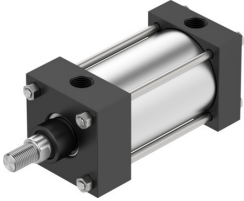


Válec dle norem DSNB-N-...-3 1/4"- -

Číslo dílu: 8161114

FESTO



Technické údaje

Parametr	Hodnota
Zdvih	0.0625 in...98.9 in
Průměr pístu	3 1/4"
Závit na pístnici / pohybové tyči	7/8-14 UNF-2A 3/4-16 UNF-2B 3/4-16 UNF-2A 1-14 UNS-2B 1-14 UNS-2A 1 1/4-12 UNF-2A
Tlumení	pružné tlumicí kroužky/destičky na obou stranách nastavitelné pneumatické tlumení na obou stranách bez tlumení pneumatické tlumení na obou stranách, nelze nastavit pneumatické tlumení vpředu, nelze nastavit pneumatické tlumení vzadu, nelze nastavit pneumatické tlumení vpředu, nastavitelné pneumatické tlumení vzadu, nastavitelné
Montážní poloha	libovoln.
Odpovídá normám	NFPA/T3.6.7
Zakončení pístnice / pohybové tyče	vnější závit čep s vnějším závitem vnitřní závit
Konstrukce	píst Pístnice Svorník trubka válce
Snímání poloh	pro přibližovací čidlo bez

Parametr	Hodnota
Varianty	připojení stlačeného vzduchu, otočené o 180° připojení stlačeného vzduchu, otočené o 270° připojení stlačeného vzduchu, otočené o 90° připojení stlačeného vzduchu, boční příruba na zadním víku příruba na předním víku patkové upevnění tlumení hluku na obou stranách prodloužený vnější závit na pístnici prodloužená pístnice přímé upevnění závitěm, čelně upevnění kyvným okem na zadním víku upevnění kyvnými čepy na ložiskovém víku upevnění kyvnými čepy na zadním víku kovový stírací kroužek zvětšení příčné síly nízké tření průchozí pístnice poloha kyvného upevnění, přišroubováno kyvné upevnění na koncovém víku kyvná vidlice na zadním víku distance, na straně zadního víka distance na obou stranách distance na straně předního víka rozsah teplot 0 až + 150 °C jednostranná pístnice
	otočeno o 0° otočeno o 90° otočeno o 180° otočeno o 270°
Provozní tlak	0.048 MPa...1 MPa 0.48 bar...10 bar 6.96 psi...145 psi
Princip činnosti	dvojčinný
Provozní médium	stlačený vzduch podle ISO 8573-1:2010 [7:4:4]
Upozornění k provoznímu/řídícímu médiu	mazaný provoz je možný (od mazání pak již nelze upustit)
Třída odolnosti korozi KBK	1 - nízké nároky na odolnost korozi
Shoda s LABS	VDMA24364-zóna III
Okolní teplota	-20 °C...150 °C
Okolní teplota, °F	-4 °F...302 °F
Teoretická síla při 6 barech, pohyb vzad	2942 N
Teoretická síla při 6 barech, pohyb vpřed	3246 N
Způsob upevnění	Přímé upevnění přes závit s příslušenstvím volitelně:
Pneumatické připojení	NPT1/8 1/4 NPT NPT3/8 NPT1/2
Upozornění k materiálu	v souladu s RoHS
Materiál víka	Tvárná hliníková slitina, eloxovaná
Materiál těsnění	FPM NBR PUR
Materiál pístnice / pohybové tyče	ocel, tvrdě chromováno
Materiál trubky válce	tvárná hliníková slitina, hladce eloxováno