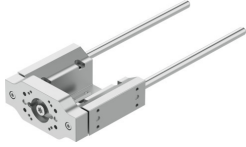


Vodící jednotka EAGF-P2-KF-60-150

Číslo dílu: 8158140

FESTO



Technické údaje

Parametr	Hodnota
Velikost	60
Zdvih	150 mm
Vúle při změně směru	0 μm
Montážní poloha	libovoln.
Vedení	vedení v kuličkových oběžných pouzdrech
Konstrukce	vedení
Max. zrychlení	25 m/s^2
Max. rychlost	1 m/s
Třída odolnosti korozi KBK	0 - žádné nároky na odolnost korozi
Shoda s LABS	VDMA24364-zóna III
Stupeň krytí	IP40
Okolní teplota	0 °C...60 °C
Max. síla F_y	380 N
Max. síla F_y , statická	510 N
Max. síla F_z	380 N
Max. statická síla F_z na čelistech	510 N
Max. moment M_x	20 Nm
Max. moment M_x statický	27 Nm
Max. moment M_y	15 Nm
Max. moment M_y , statický	20 Nm
Max. moment M_z	15 Nm
Max. moment M_z , statický	20 Nm
Posuvová síla	3 N
Pohybující se hmotnost při zdvíhu 0 mm	583 g
Základní hmotnost při zdvíhu 0 mm	1614 g
Přídavek hmotnosti na 10 mm zdvíhu	17.8 g
Nárůst pohybující se hmotnosti na 10 mm zdvíhu	17.8 g
Těžiště pohybující se hmotnosti při zdvíhu 0 mm	31 mm
Přídavek těžiště pohybující se hmototy na 10 mm zdvíhu	4.3 mm
Způsob upevnění	s vnitřním závitem
Upozornění k materiálu	v souladu s RoHS

Parametr	Hodnota
Materiál vodičoho prvku	zušlechťená ocel tvrdě chromováno
Materiál tělesa	tvárná slitina hliníku eloxován
Materiál pohybové desky	tvárná slitina hliníku eloxováno