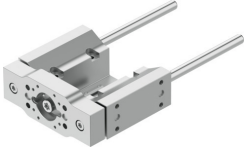


# Vodící jednotka EAGF-P2-KF-45-100

Číslo dílu: 8158123

FESTO



## Technické údaje

Parametr	Hodnota
Velikost	45
Zdvih	100 mm
Vúle při změně směru	0 $\mu\text{m}$
Montážní poloha	libovoln.
Vedení	vedení v kuličkových oběžných pouzdrech
Konstrukce	vedení
Max. zrychlení	25 $\text{m/s}^2$
Max. rychlost	1 $\text{m/s}$
Třída odolnosti korozi KBK	0 - žádné nároky na odolnost korozi
Shoda s LABS	VDMA24364-zóna III
Stupeň krytí	IP40
Okolní teplota	0 $^{\circ}\text{C}$ ...60 $^{\circ}\text{C}$
Max. síla $F_y$	320 N
Max. síla $F_y$ , statická	415 N
Max. síla $F_z$	320 N
Max. statická síla $F_z$ na čelistech	415 N
Max. moment $M_x$	15 Nm
Max. moment $M_x$ statický	19 Nm
Max. moment $M_y$	10 Nm
Max. moment $M_y$ , statický	12 Nm
Max. moment $M_z$	10 Nm
Max. moment $M_z$ , statický	12 Nm
Posuvová síla	2 N
Pohybující se hmotnost při zdvíhu 0 mm	342 g
Základní hmotnost při zdvíhu 0 mm	1037 g
Přídavek hmotnosti na 10 mm zdvíhu	12.3 g
Nárůst pohybující se hmotnosti na 10 mm zdvíhu	12.3 g
Těžiště pohybující se hmotnosti při zdvíhu 0 mm	25 mm
Přídavek těžiště pohybující se hmototy na 10 mm zdvíhu	4.3 mm
Způsob upevnění	s vnitřním závitem
Upozornění k materiálu	v souladu s RoHS

<b>Parametr</b>	<b>Hodnota</b>
Materiál vodičoho prvku	zušlechťená ocel tvrdě chromováno
Materiál tělesa	tvárná slitina hliníku eloxován
Materiál pohybové desky	tvárná slitina hliníku eloxováno