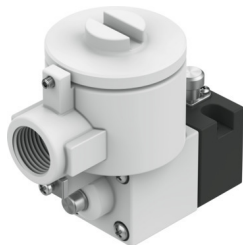


Předřadný řídicí ventil MGXDH-3/2-H-T-1.2-230AC-EX

Číslo dílu: 8157305

FESTO



Technické údaje

Parametr	Hodnota
Funkce ventilu	3/2, v klidu uzavř., monostabil.
Druh ovládání	elektrick.
Provozní tlak	-0.09 MPa...0.8 MPa -0.9 bar...8 bar -13.05 psi...116 psi
Konstrukce	spínací ventil
Způsob návratu do základní polohy	mechanická pružina
Značka CE (viz prohlášení o shodě)	podle směrnice EU pro ochranu proti výbuchu (ATEX)
Ochrana proti výbuchu, certifikát mimo EU	EPL Db (CN) EPL Db (IEC-EX) EPL Gb (CN) EPL Gb (IEC-EX)
Úřad, který vydal certifikát	ATEX: CML 15 ATEX 1119X IEC: IECEx CML 17.0147X
Kategorie ATEX pro plyny	II 2G
Kategorie ATEX pro prach	II 2D
Typ ochrany proti výbuchu plynu	Ex db IIC T4 Gb
Ochrana proti zapálení a výbuchu prachu	Ex tb IIIC T135 °C Db
Teplota prostředí s nebezpečím výbuchu	-65 °C ≤ Ta ≤ +40 °C
Stupeň krytí	IP66
Pomocné ruční ovládání	tlačítkem
Směr proudění	není reverzibilní
Doba sepnutí	100%
Třída izolace	H
Hodnoty cívek	230 V AC: 50/60 Hz, příkon 10,0 VA při spínání, 6,0 VA trvale
Připustné výkyvy frekvence	+/- 10 %
Ochrana proti výbuchu	zóna 1 (ATEX) zóna 1 (CN) zóna 1 (IEC-EX) zóna 2 (ATEX) zóna 21 (ATEX) zóna 21 (CN) zóna 21 (IEC-EX) zóna 22 (ATEX)
Provozní médium	stlačený vzduch podle ISO 8573-1:2010 [7:4:4]

Parametr	Hodnota
Upozornění k provoznímu/řídícímu médiu	mazaný provoz je možný (od mazání pak již nelze upustit)
Třída odolnosti korozi KBK	2 - mírné nároky na odolnost korozi
Shoda s LABS	VDMA24364-zóna III
Okolní teplota	-65 °C...80 °C
Způsob upevnění	CNOMO
Upozornění k materiálu	v souladu s RoHS