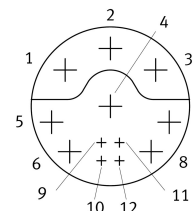
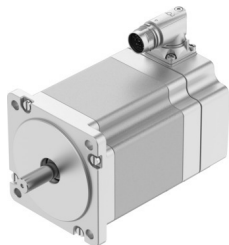


Krokové motory EMMT-ST-87-M-RM

Číslo dílu: 8156193

FESTO



Technické údaje

Parametr	Hodnota
Okolní teplota	-15 °C...40 °C
Upozornění k teplotě okolí	do 80 °C se snížením parametrů -2 %/°C
Max. výška instalace	4000 m
Upozornění k max. nadmořské výšce	od 1 000 m pouze s odlehčením -1,0% na 100 m
Skladovací teplota	-20 °C...70 °C
Relativní vlhkost vzduchu	0 - 90 % bez kondenzace
Odpovídá normám	IEC 60034
Tepelná třída podle EN60034-1	B
Max. teplota vinutí	130 °C
Třída jmenovitého výkonu podle EN 60034-1	S1
Sledování teploty	dig. teplota motoru přes BiSS-C
Konstrukce motoru podle EN 60034-7	IM B5 IM V1 IM V3
Montážní poloha	libovoln.
Stupeň krytí	IP40
Upozornění ke stupni krytí	IP40 pro hřídel motoru bez radiálního těsnění IP65 pro těleso motoru s přípojovací technikou
Kód rozhraní výstupu motoru	87 A
Elektrické připojení 1, druh připojení	hybridní konektor
Elektrické připojení 1, přípojovací technika	M17x0,75
Elektrické připojení 1, počet pinů/vodičů	12
Upozornění k materiálu	v souladu s RoHS
Třída odolnosti korozi KBK	0 - žádné nároky na odolnost korozi
Shoda s LABS	VDMA24364-zóna III
Odolnost vibracím	test použití v dopravě, stupeň 2, podle FN 942017-4 a EN 60068-2-6
Odolnost nárazům	zkouška odolnosti nárazům, stupeň 2 podle normy FN942017-5 a EN 60068-2-27
Certifikát	RCM Mark c UL us - Recognized (OL)

Parametr	Hodnota
Značka CE (viz prohlášení o shodě)	podle směrnice EU-EMV podle směrnice EU-RoHS
Značka UKCA (viz prohlášení o shodě)	podle předpisů UK pro EMC podle předpisů UK RoHS
Úřad, který vydal certifikát	UL E342973
Jmenovité provozní napětí DC	48 V
Počet pólpárů	50
Přídržný moment motoru	6600 Nm
Jmenovitý moment	5900 Nm
Špičkový moment	6800 Nm
Jmenovité otáčky	140 1/min
Max. otáčky	600 1/min
Max. mechanické otáčky	7000 1/min
Úhel celého kroku	1.8 stupeň
Tolerance úhlu kroku	±5 %
Jmenovitý výkon motoru	87 W
Trvalý klidový proud	8200 A
Jmenovitý proud do motoru	7500 A
Špičkový proud	12 A
Konstanta motoru	790 Nm/A
Napěťová konstanta, fáze	56600 mV.min
Odpor vinutí fáze	270 Ω
Indukčnost vinutí fáze, jednotlivá fáze (neřetězená)	2300 mH
Podélná indukčnost vedení Ld (fáze)	3600 mH
Křížová indukčnost vinutí Lq (fáze)	2300 mH
Elektrická časová konstanta	8500 ms
Tepelná časová konstanta	32 min
Tepelný odpor	830 K/W
Měřicí příruba	250 x 250 x 15 mm, ocel
Celkový moment setrvačnosti na výstupu	1.906 kg.cm ²
Hmotnost výrobku	3490 g
Přípustné axiální zatížení hřídele	60 N
Přípustné radiální zatížení hřídele	220 N
Vysílač polohy rotoru	absolutní víceotáčkový enkodér
Vysílač polohy rotoru, označení výrobce	KCD-BC33B-1617-U09C-JAQ-009
Vysílač polohy rotoru, počet otáček, které lze sejmout	65536
Rozhraní vysílače polohy rotoru	BiSS-C
Vysílač polohy rotoru, princip měření	magnetický
Vysílač polohy rotoru, provozní napětí DC	14 V
Vysílač polohy rotoru, rozsah provozního napětí DC	4750 V...15000 V
Vysílač polohy rotoru, počet period sinus/kosinus na otáčku	2
Vysílač polohy rotoru, hodnoty polohy na otáčku	131072
Vysílač polohy rotoru, rozlišení	17 bit
Vysílač polohy rotoru, systémová přesnost měření úhlu	-310 arcsec...310 arcsec
MTTF, součásti	20 let, vysílač polohy rotoru