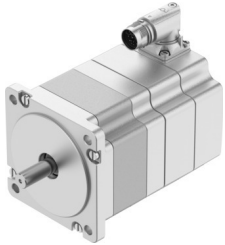


Krokové motory EMMT-ST-87-S-RB

Číslo dílu: 8156188

FESTO



Technické údaje

Parametr	Hodnota
Okolní teplota	-15 °C...40 °C
Upozornění k teplotě okolí	do 80 °C se snížením parametrů -2 %/°C
Max. výška instalace	4000 m
Upozornění k max. nadmořské výšce	od 1 000 m pouze s odlehčením -1,0% na 100 m
Skladovací teplota	-20 °C...70 °C
Relativní vlhkost vzduchu	0 - 90 % bez kondenzace
Odpovídá normám	IEC 60034
Tepelná třída podle EN60034-1	B
Max. teplota vinutí	130 °C
Třída jmenovitého výkonu podle EN 60034-1	S1
Konstrukce motoru podle EN 60034-7	IM B5 IM V1 IM V3
Montážní poloha	libovoln.
Stupeň krytí	IP40
Upozornění ke stupni krytí	IP40 pro hřídel motoru bez radiálního těsnění IP65 pro těleso motoru s přípojovací technikou
Kód rozhraní výstupu motoru	87 A
Elektrické připojení 1, druh připojení	hybridní konektor
Elektrické připojení 1, přípojovací technika	M17x0,75
Elektrické připojení 1, počet pinů/vodičů	12
Upozornění k materiálu	v souladu s RoHS
Třída odolnosti korozi KBK	0 - žádné nároky na odolnost korozi
Shoda s LABS	VDMA24364-zóna III
Odolnost vibracím	test použití v dopravě, stupeň 2, podle FN 942017-4 a EN 60068-2-6
Odolnost nárazům	zkouška odolnosti nárazům, stupeň 2 podle normy FN942017-5 a EN 60068-2-27
Certifikát	RCM Mark c UL us - Recognized (OL)

Parametr	Hodnota
Značka CE (viz prohlášení o shodě)	podle směrnice EU-EMV podle směrnice EU-RoHS
Značka UKCA (viz prohlášení o shodě)	podle předpisů UK pro EMC podle předpisů UK RoHS
Úřad, který vydal certifikát	UL E342973
Jmenovité provozní napětí DC	48 V
Počet pólů	50
Přidržený moment motoru	2400 Nm
Špičkový moment	2700 Nm
Max. otáčky	2200 1/min
Max. mechanické otáčky	7000 1/min
Úhel celého kroku	1.8 stupeň
Tolerance úhlu kroku	±5 %
Trvalý klidový proud	9500 A
Jmenovitý proud do motoru	7800 A
Špičkový proud	12 A
Konstanta motoru	240 Nm/A
Napěťová konstanta, fáze	15400 mV.min
Odpor vinutí fáze	130 Ω
Indukčnost vinutí fáze, jednotlivá fáze (neřetězená)	350 mH
Podélná indukčnosti vedení Ld (fáze)	560 mH
Křížová indukčnost vinutí Lq (fáze)	350 mH
Elektrická časová konstanta	1750 ms
Tepelná časová konstanta	35 min
Tepelný odpor	890 K/W
Měřicí příruba	250 x 250 x 15 mm, ocel
Celkový moment setrvačnosti na výstupu	1.11 kg.cm ²
Hmotnost výrobku	2890 g
Přípustné axiální zatížení hřídele	60 N
Přípustné radiální zatížení hřídele	220 N
Přidržený moment brzdy	4260 Nm
Provozní napětí brzdy, DC	24 V
Příkon brzdy	490 A 12 W
Odpor cívky brzdy	49200 Ω
Indukčnost cívky brzdy	110 mH
Čas pro odpojení brzdy	44 ms
Čas na sevření brzdy	110 ms
Zpoždění reakce brzdy, DC	30 ms
Max. volnoběžné otáčky brzdy	7000 1/min
Max. tření na jeden brzdny proces	14000 J
Počet nouzových zastavení za hodinu	1
Moment setrvačnosti brzdy	0.11 kg.cm ²
Spínací cykly přidržené brzdy	10 mil. aktivací naprázdno (bez tření!)