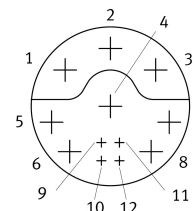
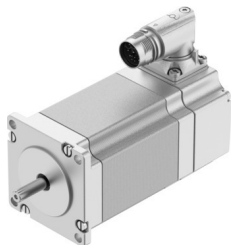


# Krokové motory EMMT-ST-57-L-R

Číslo dílu: 8156179

FESTO



## Technické údaje

Parametr	Hodnota
Okolní teplota	-15 °C...40 °C
Upozornění k teplotě okolí	do 80 °C se snížením parametrů -2 %/°C
Max. výška instalace	4000 m
Upozornění k max. nadmořské výšce	od 1 000 m pouze s odlehčením -1,0% na 100 m
Skladovací teplota	-20 °C...70 °C
Relativní vlhkost vzduchu	0 - 90 % bez kondenzace
Odpovídá normám	IEC 60034
Tepelná třída podle EN60034-1	B
Max. teplota vinutí	130 °C
Třída jmenovitého výkonu podle EN 60034-1	S1
Konstrukce motoru podle EN 60034-7	IM B5 IM V1 IM V3
Montážní poloha	libovoln.
Stupeň krytí	IP40
Upozornění ke stupni krytí	IP40 pro hřídel motoru bez radiálního těsnění IP65 pro těleso motoru s přípojovací technikou
Kód rozhraní výstupu motoru	57A
Elektrické připojení 1, druh připojení	hybridní konektor
Elektrické připojení 1, přípojovací technika	M17x0,75
Elektrické připojení 1, počet pinů/vodičů	12
Upozornění k materiálu	v souladu s RoHS
Třída odolnosti korozi KBK	0 - žádné nároky na odolnost korozi
Shoda s LABS	VDMA24364-zóna III
Odolnost vibracím	test použití v dopravě, stupeň 2, podle FN 942017-4 a EN 60068-2-6
Odolnost nárazům	zkouška odolnosti nárazům, stupeň 2 podle normy FN942017-5 a EN 60068-2-27
Certifikát	RCM Mark c UL us - Recognized (OL)

Parametr	Hodnota
Značka CE (viz prohlášení o shodě)	podle směrnice EU-EMV podle směrnice EU-RoHS
Značka UKCA (viz prohlášení o shodě)	podle předpisů UK pro EMC podle předpisů UK RoHS
Úřad, který vydal certifikát	UL E342973
Jmenovité provozní napětí DC	48 V
Počet pólparů	50
Přídržný moment motoru	1860 Nm
Špičkový moment	2100 Nm
Max. otáčky	1500 1/min
Max. mechanické otáčky	8000 1/min
Úhel celého kroku	1.8 stupeň
Tolerance úhlu kroku	±5 %
Trvalý klidový proud	6100 A
Jmenovitý proud do motoru	5200 A
Špičkový proud	8 A
Konstanta motoru	320 Nm/A
Napěťová konstanta, fáze	22600 mV.min
Odpor vinutí fáze	260 Ω
Indukčnost vinutí fáze, jednotlivá fáze (neřetězená)	950 mH
Podélná indukčnosti vedení Ld (fáze)	1750 mH
Křížová indukčnost vinutí Lq (fáze)	950 mH
Elektrická časová konstanta	3700 ms
Tepelná časová konstanta	30 min
Tepelný odpor	1300 K/W
Měřicí příruba	200 x 200 x 15 mm, ocel
Celkový moment setrvačnosti na výstupu	0.48 kg.cm <sup>2</sup>
Hmotnost výrobku	1260 g
Přípustné axiální zatížení hřídele	15 N
Přípustné radiální zatížení hřídele	75 N