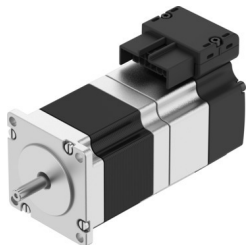


Krokové motory EMMB-ST-57-M-SMB

Číslo dílu: 8156142

FESTO



Technické údaje

Parametr	Hodnota
Okolní teplota	-15 °C...40 °C
Upozornění k teplotě okolí	do 80 °C se snížením parametrů -2 %/°C
Max. výška instalace	4000 m
Upozornění k max. nadmořské výšce	od 1 000 m pouze s odlehčením -1,0% na 100 m
Skladovací teplota	-20 °C...70 °C
Relativní vlhkost vzduchu	0 - 90 % bez kondenzace
Odpovídá normám	IEC 60034
Tepelná třída podle EN60034-1	B
Max. teplota vinutí	130 °C
Třída jmenovitého výkonu podle EN 60034-1	S1
Sledování teploty	díg. teplota motoru přes BiSS-C
Konstrukce motoru podle EN 60034-7	IM B5 IM V1 IM V3
Montážní poloha	libovoln.
Stupeň krytí	IP20
Upozornění ke stupni krytí	IP40 pro hřídel motoru bez radiálního těsnění
Kód rozhraní výstupu motoru	57A
Elektrické připojení 1, druh připojení	hybridní konektor
Elektrické připojení 1, připojovací technika	připojovací obrazec L10
Elektrické připojení 1, počet pinů/vodičů	14
Upozornění k materiálu	v souladu s RoHS
Třída odolnosti korozi KBK	0 - žádné nároky na odolnost korozi
Shoda s LABS	VDMA24364-zóna III
Odolnost vibracím	test použití v dopravě, stupeň 2, podle FN 942017-4 a EN 60068-2-6
Odolnost nárazům	zkouška odolnosti nárazům, stupeň 2 podle normy FN942017-5 a EN 60068-2-27
Certifikát	RCM Mark
Značka CE (viz prohlášení o shodě)	podle směrnice EU-EMV podle směrnice EU-RoHS
Značka UKCA (viz prohlášení o shodě)	podle předpisů UK pro EMC podle předpisů UK RoHS

Parametr	Hodnota
Jmenovité provozní napětí DC	48 V
Počet pólpárů	50
Přídržný moment motoru	1050 Nm
Jmenovitý moment	770 Nm
Špičkový moment	1100 Nm
Jmenovité otáčky	1000 1/min
Max. otáčky	2600 1/min
Max. mechanické otáčky	8000 1/min
Úhel celého kroku	1.8 stupeň
Tolerance úhlu kroku	±5 %
Jmenovitý výkon motoru	81 W
Trvalý klidový proud	6100 A
Jmenovitý proud do motoru	5100 A
Špičkový proud	8 A
Konstanta motoru	152 Nm/A
Napěťová konstanta, fáze	13100 mV.min
Odpor vinutí fáze	170 Ω
Indukčnost vinutí fáze, jednotlivá fáze (neřetězená)	500 mH
Podélná indukčnosti vedení Ld (fáze)	700 mH
Křížová indukčnost vinutí Lq (fáze)	500 mH
Elektrická časová konstanta	2900 ms
Tepelná časová konstanta	28 min
Tepelný odpor	1600 K/W
Měřicí příruba	200 x 200 x 15 mm, ocel
Celkový moment setrvačnosti na výstupu	0.33 kg.cm ²
Hmotnost výrobku	1220 g
Přípustné axiální zatížení hřídele	15 N
Přípustné radiální zatížení hřídele	75 N
Vysílač polohy rotoru	absolutní víceotáčkový enkodér
Vysílač polohy rotoru, označení výrobce	KCD-BC33B-1617-U09C-JAQ-009
Vysílač polohy rotoru, počet otáček, které lze sejmout	65536
Rozhraní vysílače polohy rotoru	BiSS-C
Vysílač polohy rotoru, princip měření	magnetický
Vysílač polohy rotoru, provozní napětí DC	14 V
Vysílač polohy rotoru, rozsah provozního napětí DC	4750 V...15000 V
Vysílač polohy rotoru, počet period sinus/kosinus na otáčku	2
Vysílač polohy rotoru, hodnoty polohy na otáčku	131072
Vysílač polohy rotoru, rozlišení	17 bit
Vysílač polohy rotoru, systémová přesnost měření úhlu	-310 arcsec...310 arcsec
Přídržný moment brzdy	1740 Nm
Provozní napětí brzdy, DC	24 V
Příkon brzdy	380 A 9 W
Odpor cívky brzdy	63800 Ω
Indukčnost cívky brzdy	107 mH
Čas pro odpojení brzdy	32 ms
Čas na sevření brzdy	97 ms
Zpoždění reakce brzdy, DC	11 ms
Max. volnoběžné otáčky brzdy	8000 1/min
Max. tření na jeden brzdový proces	6000 J
Počet nouzových zastavení za hodinu	1
Moment setrvačnosti brzdy	0.024 kg.cm ²
Spínací cykly přídržné brzdy	10 mil. aktivací naprázdno (bez tření!)

Parametr	Hodnota
MTTF, součásti	20 let, vysílač polohy rotoru