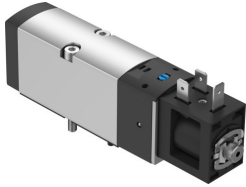


# Elektromagnetický ventil VSVA-BK-M52-MD-A1-1B2

Číslo dílu: 8150869

FESTO



## Technické údaje

Parametr	Hodnota
Funkce ventilu	5/2 monostabilní
Druh ovládní	elektrick.
Velikost ventilu	26 mm
normální jmenovitý průtok (normalizovaný podle DIN 1343)	900 l/min
Pneumatický pracovní výstup	připojovací deska velikosti 26 mm podle ISO 15407-1
Provozní napětí	24 V DC
Provozní tlak	0.3 MPa...0.8 MPa 3 bar...8 bar
Konstrukce	pístové šoupátko s těsnicím kroužkem
Způsob návratu do základní polohy	mechanická pružina
Stupeň krytí	IP65 se zásuvkou podle IEC 60529
Jmenovitá světlost	6.4 mm
Funkce odvětrání	lze škrtit
Princip těsnění	měkké
Montážní poloha	libovoln.
Odpovídá normám	ISO 15407-1
Pomocné ruční ovládní	s aretací tlačítkem
Způsob řízení	nepřímé řízení
Napájení řídicím tlakem	interní
Směr proudění	není reverzibilní
Překrytí	negativní překrytí
Indikace stavu signálu	s příslušenstvím
Hodnota b	0.29
Hodnota C	3.98 l/sbar
Průtok ventilem	915 l/min
Průtok ventilem na samostatné připojovací desce	915 l/min
Průtok ventilem, pneum. řadové uspořádání	880 l/min
Spínací čas vyp.	22.8 ms
Spínací čas zap.	16.2 ms

Parametr	Hodnota
Doba sepnutí	100%
Max. pozitivní zkušební impuls při signálu 0	2500 µs
Max. negativní kontrolní impuls při signálu 1	1100 µs
Jmenovité provozní napětí DC	24 V
Hodnoty cívek	24 V DC: 3,3 W
Přípustné výkyvy napětí	+/- 10 %
Provozní médium	stlačený vzduch podle ISO 8573-1:2010 [7:4:4]
Upozornění k provoznímu/řídícímu médiu	mazaný provoz je možný (od mazání pak již nelze upustit)
Odolnost vibracím	test použití v dopravě, stupeň 2, podle FN 942017-4 a EN 60068-2-6
Odolnost nárazům	zkouška odolnosti nárazům, stupeň 2 podle normy FN942017-5 a EN 60068-2-27
Třída odolnosti korozi KBK	1 - nízké nároky na odolnost korozi
Shoda s LABS	VDMA24364-zóna III
Teplota média	-5 °C...50 °C
Řídící médium	stlačený vzduch podle ISO 8573-1:2010 [7:4:4]
Okolní teplota	-5 °C...50 °C
Max. utahovací moment, upevnění ventilu	2.4 Nm
Hmotnost výrobku	242 g
Elektrické připojení	tvar B podle průmyslového standardu (11 mm)
Způsob upevnění	na připojovací desku
Připojení otvoru pro odvětrání ("dýchání") mechaniky	není svedeno
Připojení pneumatiky 1	připojovací deska velikosti 26 mm podle ISO 15407-1
Pneumatické připojení 2	připojovací deska velikosti 26 mm dle ISO 15407-1
Pneumatické připojení 3	připojovací deska velikosti 26 mm podle ISO 15407-1
Pneumatické připojení 4	připojovací deska velikosti 26 mm podle ISO 15407-1
Připojení pneumatiky 5	připojovací deska velikosti 26 mm podle ISO 15407-1
Upozornění k materiálu	v souladu s RoHS
Materiál těsnění	HNBR NBR
Materiál tělesa	tvárná slitina hliníku
Materiál pístového šoupátka	tvárná slitina hliníku
Materiál šroubů	ocel, pozinkováno