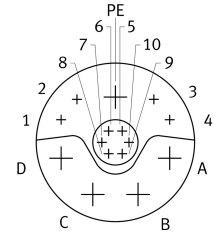
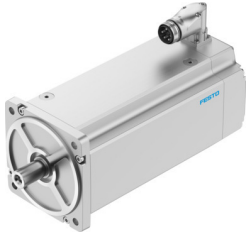


# Servomotor EMMT-AS-190-LR-HT-R3SB

Číslo dílu: 8148405

FESTO



## Technické údaje

Parametr	Hodnota
Okolní teplota	-15 °C...40 °C
Upozornění k teplotě okolí	do 80 °C s odlehčením -1,5 % na každý stupeň Celsia
Max. výška instalace	4000 m
Upozornění k max. nadmořské výšce	od 1 000 m pouze s odlehčením -1,0% na 100 m
Skladovací teplota	-20 °C...70 °C
Relativní vlhkost vzduchu	0 - 90 %
Odpovídá normám	IEC 60034
Tepelná třída podle EN60034-1	F
Max. teplota vinutí	155 °C
Třída jmenovitého výkonu podle EN 60034-1	S1
Sledování teploty	Digitální přenos teploty motoru prostřednictvím EnDat 2.2
Konstrukce motoru podle EN 60034-7	IM B5 IM V1 IM V3
Montážní poloha	libovoln.
Stupeň krytí	IP21
Upozornění ke stupni krytí	IP21 pro hřídel motoru bez radiálního těsnění IP65 pro hřídel motoru s radiálním těsněním IP67 pro těleso motoru s přípojovací technikou
Kruhovitost, souosost, čelní házení podle DIN SPEC 42955	N
Kvalita vyvážení	G 2,5
Klidový moment	< 1 % špičkového točivého momentu
Životnost ložisek při jmenovitých podmínkách	20000 h
Kód rozhraní výstupu motoru	190B
Elektrické připojení 1, druh připojení	hybridní konektor
Elektrické připojení 1, přípojovací technika	M40x1
Elektrické připojení 1, počet pinů/vodičů	15
Třída znečištění	2
Upozornění k materiálu	v souladu s RoHS
Třída odolnosti korozi KBK	0 - žádné nároky na odolnost korozi

Parametr	Hodnota
Shoda s LABS	VDMA24364-zóna III
Odolnost vibracím	podle EN 60068-2-6
Odolnost nárazům	podle EN 60068-2-29 15 g/11 ms podle EN 60068-2-27
Certifikát	RCM Mark c UL us - Recognized (OL)
Značka CE (viz prohlášení o shodě)	podle směrnice EU-EMV podle směrnice EU pro nízká napětí podle směrnice EU-RoHS
Značka UKCA (viz prohlášení o shodě)	podle předpisů UK pro EMC podle předpisů UK RoHS podle předpisů UK pro elektrické provozní prostředky
Úřad, který vydal certifikát	UL E342973
Jmenovité provozní napětí DC	680 V
Druh zapojení vinutí	vnitřní hvězda
Počet pólpárů	5
Klidový točivý moment	93.7 Nm
Jmenovitý moment	82.4 Nm
Špičkový moment	183.3 Nm
Jmenovité otáčky	1000 1/min
Max. otáčky	1654 1/min
Max. mechanické otáčky	8000 1/min
Úhlové zrychlení	100000 rad/s <sup>2</sup>
Jmenovitý výkon motoru	8629 W
Trvalý klidový proud	22.8 A
Jmenovitý proud do motoru	20 A
Špičkový proud	49.7 A
Konstanta motoru	4.12 Nm/A
Konstanta točivého momentu zastavení	4.79 Nm/A
Napěťová konstanta fáze - fáze	289.7 mV.min
Odpor vinutí fáze-fáze	0.358 Ω
Indukčnost vinutí fáze-fáze	13.8 mH
Podélná indukčnosti vedení Ld (fáze)	6.95 mH
Křížová indukčnost vinutí Lq (fáze)	6.9 mH
Elektrická časová konstanta	38.8 ms
Tepelná časová konstanta	80 min
Tepelný odpor	0.3 K/W
Měřicí příruba	450 x 450 x 30 mm, ocel
Celkový moment setrvačnosti na výstupu	195 kg.cm <sup>2</sup>
Hmotnost výrobku	61500 g
Přípustné axiální zatížení hřídele	520 N
Přípustné radiální zatížení hřídele	2620 N
Vysílač polohy rotoru	absolutní enkodér, jednotáčkový
Vysílač polohy rotoru, označení výrobce	ECI 1319
Vysílač polohy rotoru, počet otáček, které lze sejmout	1
Rozhraní vysílače polohy rotoru	EnDat 22
Vysílač polohy rotoru, princip měření	indukční
Vysílač polohy rotoru, provozní napětí DC	5 V
Vysílač polohy rotoru, rozsah provozního napětí DC	3.6 V...14 V
Vysílač polohy rotoru, hodnoty polohy na otáčku	524288
Vysílač polohy rotoru, rozlišení	19 bit
Vysílač polohy rotoru, systémová přesnost měření úhlu	-65 arcsec...65 arcsec
Přidržený moment brzdy	115 Nm
Provozní napětí brzdy, DC	24 V

<b>Parametr</b>	<b>Hodnota</b>
Příkon brzdy	2.08 A 50 W
Čas pro odpojení brzdy	190 ms
Čas na sevření brzdy	65 ms
Zpoždění reakce brzdy, DC	12 ms
Max. volnoběžné otáčky brzdy	8000 1/min
Max. tření na jeden brzdňý proces	62000 J
Počet nouzových zastavení za hodinu	1
celková práce tření brzdy	13000 kJ
Moment setrvačnosti brzdy	50 kg.cm <sup>2</sup>
Spínací cykly přídržné brzdy	5 milionů sepnutí naprázdno (bez tření!)
MTTF, součásti	190 let, vysílač polohy rotoru
Energetická účinnost	ENEFF (CN) / třída 1