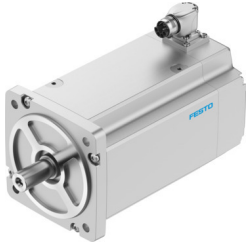


Servomotor EMMT-AS-150-MK-HS-R2MY

Číslo dílu: 8148284

FESTO



Technické údaje

Parametr	Hodnota
Okolní teplota	-15 °C...40 °C
Upozornění k teplotě okolí	do 80 °C s odlehčením -1,5 % na každý stupeň Celsia
Max. výška instalace	4000 m
Upozornění k max. nadmořské výšce	od 1 000 m pouze s odlehčením -1,0% na 100 m
Skladovací teplota	-20 °C...70 °C
Relativní vlhkost vzduchu	0 - 90 %
Odpovídá normám	IEC 60034
Tepelná třída podle EN60034-1	F
Max. teplota vinutí	155 °C
Třída jmenovitého výkonu podle EN 60034-1	S1
Sledování teploty	Digitální přenos teploty motoru prostřednictvím EnDat 2.2
Konstrukce motoru podle EN 60034-7	IM B5 IM V1 IM V3
Montážní poloha	libovoln.
Stupeň krytí	IP21
Upozornění ke stupni krytí	IP21 pro hřídel motoru bez radiálního těsnění IP65 pro hřídel motoru s radiálním těsněním IP67 pro těleso motoru s přípojovací technikou
Kruhovitost, souosost, čelní házení podle DIN SPEC 42955	N
Kvalita vyvážení	G 2,5
Klidový moment	< 1 % špičkového točivého momentu
Životnost ložisek při jmenovitých podmínkách	20000 h
Provedení hřídele, lícované pero	DIN 6885 A 8 x 7 x 36
Kód rozhraní výstupu motoru	150A
Elektrické připojení 1, druh připojení	hybridní konektor
Elektrické připojení 1, přípojovací technika	M23x1
Elektrické připojení 1, počet pinů/vodičů	15
Třída znečištění	2
Upozornění k materiálu	v souladu s RoHS

Parametr	Hodnota
Třída odolnosti korozi KBK	0 - žádné nároky na odolnost korozi
Shoda s LABS	VDMA24364-zóna III
Odolnost vibracím	podle EN 60068-2-6
Odolnost nárazům	podle EN 60068-2-29 15 g/11 ms podle EN 60068-2-27
Certifikát	RCM Mark c UL us - Recognized (OL)
Značka CE (viz prohlášení o shodě)	podle směrnice EU-EMV podle směrnice EU pro nízká napětí podle směrnice EU-RoHS
Značka UKCA (viz prohlášení o shodě)	podle předpisů UK pro EMC podle předpisů UK RoHS podle předpisů UK pro elektrické provozní prostředky
Úřad, který vydal certifikát	TÜV 968/FSP 2317.00/21 UL E342973
Jmenovité provozní napětí DC	680 V
Druh zapojení vinutí	vnitřní hvězda
Počet pólpárů	5
Klidový točivý moment	33 Nm
Jmenovitý moment	27.1 Nm
Špičkový moment	64 Nm
Jmenovité otáčky	1500 1/min
Max. otáčky	2368 1/min
Max. mechanické otáčky	10000 1/min
Úhlové zrychlení	100000 rad/s ²
Jmenovitý výkon motoru	4257 W
Trvalý klidový proud	11.4 A
Jmenovitý proud do motoru	9.5 A
Špičkový proud	24 A
Konstanta motoru	2.85 Nm/A
Konstanta točivého momentu zastavení	3.3 Nm/A
Napěťová konstanta fáze - fáze	199.4 mV.min
Odpor vinutí fáze-fáze	0.935 Ω
Indukčnost vinutí fáze-fáze	14.6 mH
Podélná indukčnosti vedení Ld (fáze)	7.2 mH
Křížová indukčnost vinutí Lq (fáze)	7.3 mH
Elektrická časová konstanta	15.4 ms
Tepelná časová konstanta	45 min
Tepelný odpor	0.45 K/W
Měřicí příruba	450 x 450 x 30 mm, ocel
Celkový moment setrvačnosti na výstupu	38.7 kg.cm ²
Hmotnost výrobku	18700 g
Přípustné axiální zatížení hřídele	294 N
Přípustné radiální zatížení hřídele	1470 N
Vysílač polohy rotoru	bezpečnostní absolutní enkodér, víceotáčkový
Vysílač polohy rotoru, označení výrobce	EQI 1331
Vysílač polohy rotoru, počet otáček, které lze sejmout	4096
Rozhraní vysílače polohy rotoru	EnDat 22
Vysílač polohy rotoru, princip měření	indukční
Vysílač polohy rotoru, provozní napětí DC	5 V
Vysílač polohy rotoru, rozsah provozního napětí DC	3.6 V...14 V
Vysílač polohy rotoru, hodnoty polohy na otáčku	524288
Vysílač polohy rotoru, rozlišení	19 bit
Vysílač polohy rotoru, systémová přesnost měření úhlu	-65 arcsec...65 arcsec
bezpečnostní součást	Bezpečnostní součást

Parametr	Hodnota
maximální SIL	Úroveň integrity bezpečnosti 2
bezpečnostní funkce až do SIL2	Bezpečné zaznamenání a přenos údajů o poloze Single-Turn
maximální PL a kategorie	Úroveň vlastností d, kategorie 3
bezpečnostní funkce až do PL d, kat. 3	Bezpečné zaznamenání a přenos údajů o poloze Single-Turn
PFHd, dílčí součást	15 x 10E-9, enkodér
Doba používání Tm, dílčí součást	20 let, vysílač polohy rotoru
MTTF, součásti	190 let, vysílač polohy rotoru
Energetická účinnost	ENEFF (CN) / třída 1