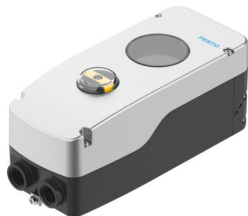


# Regulátor polohy CMSh-

Číslo dílu: 8148076

FESTO



## Technické údaje

Parametr	Hodnota
Konstrukce	digitální, elektropneumatický regulátor polohy
Princip činnosti	dvojčinný jednočinn.
Konstrukční charakteristiky	Bezpečnostní poloha – pneumatické výstupy zavřeny bezp. pn. výst. 2 odvodušněno bezp. pn. výst. 4 pod tlakem
Montážní poloha	libovoln.
Způsob upevnění	s příslušenstvím podle VDI/VDE 3845 podle VDI/VDE 3847-2
Princip odměřování	potenciometr externí
Oblast snímání	0 stupeň...115 stupeň
Zobrazení	LCD, otáčení pomocí softwaru 90°
Čas cyklu	20 ms
Jmenovitá nadmořská výška použití	<= 2000 m NHN
Max. vstupní výkon Pi	viz certifikát ATEX viz certifikát IECEx
Max. vstupní napětí Ui	viz certifikát ATEX viz certifikát IECEx
Max. vstupní proud Ii	viz certifikát ATEX viz certifikát IECEx
Účinná vnitřní kapacita Ci	viz certifikát ATEX viz certifikát IECEx
Účinná vnitřní indukčnost Li	viz certifikát ATEX viz certifikát IECEx
Kategorie přepětí	II
Provozní tlak	0.14 MPa...0.8 MPa 1.4 bar...8 bar 20.3 psi...116 psi
Provozní médium	stlačený vzduch podle ISO 8573-1:2010 [7:4:4]
Upozornění k provoznímu/řídícímu médiu	provoz s přimazáváním není možný
	270 l/min...380 l/min v závislosti na dalším specifickém příslušenství
Pneumatické připojení	G1/4 1/4 NPT

Parametr	Hodnota
Připojení manometru	G1/8 1/8 NPT
Ochrana proti přepólování	ano
Odpor připojení	3 kΩ...80 kΩ
Analogové vstupy, rozsah signálu	4 - 20 mA s HART
Analogové vstupy, vstupní impedance	480 ohmů při 20 mA
Analogové vstupy, odolnost přetížení	<65 mA
Analogové vstupy, galvanické oddělení	ano
Analogové výstupy, rozsah signálu	4 - 20 mA
Analogové výstupy, princip funkce	regulovaný zdroj proudu s externím napájením
Analogové výstupy, napájecí napětí	24 V
Analogové výstupy, ochrana proti přepólování	ano
Analogové výstupy, odolnost zkratu	ano
Analogové výstupy, odolnost přetížení	ano
Analogové výstupy, galvanické oddělení	ano
Charakteristika vstupů	1x podle IEC 61131-2, typ 3 2x podle IEC 61131-2, typ 3
Digitální vstupy, ochrana proti přepólování	ano
Digitální vstupy, oddělení potenciálu	ano
Digitální vstupy, odolnost přetížení	33 V
Digitální výstupy, napájecí napětí	8,2 V 24 V
Digitální výstupy, odolnost zkratu	ano
Digitální výstupy, odolnost přetížení	ano, < 30 V
Digitální výstupy, oddělení potenciálu	ano
Elektrické připojení 1, funkce	Analogový vstup digitální vstup externí čidlo dráhy/úhlu
Kabelové šroubení	2x 1/2 NPT 2x M20x1,5
Max. délka vedení	30 m pro externí snímač polohy stíněno
Okolní teplota	-40 °C...80 °C
Upozornění k teplotě okolí	displej: -30 - 80 °C
Skladovací teplota	-40 °C...80 °C
Klimatická třída	1K5 podle normy EN 60721 pro skladování 4K3 podle normy EN 60721 pro provoz
Stupeň krytí	IP66 IP67
Odolnost nárazům	zkouška nárazem, stupeň 1 podle FN 942017-5 a EN 60068-2-27
Odolnost vibracím	test použití v dopravě, stupeň 2, podle FN 942017-4 a EN 60068-2-6
Certifikát	RCM Mark
Značka CE (viz prohlášení o shodě)	podle směrnice EU-EMV podle směrnice EU pro ochranu proti výbuchu (ATEX) podle směrnice EU-RoHS
Značka UKCA (viz prohlášení o shodě)	podle předpisů UK pro EMC podle předpisů UK EX podle předpisů UK RoHS
Ochrana proti výbuchu, certifikát mimo EU	EPL Db (BR) EPL Db (GB) EPL Db (IEC-EX) EPL Gb (BR) EPL Gb (GB) EPL Gb (IEC-EX)
Materiál tělesa	hliník, práškově potaženo
Materiál hřídele	silně legovaná ocel, nerezová
Materiál spojky	silně legovaná nerezová ocel
Materiál šroubů	ocel, pozinkováno

<b>Parametr</b>	<b>Hodnota</b>
Materiál těsnění	EPDM NBR VMQ
Shoda s LABS	VDMA24364-zóna III
Upozornění k materiálu	v souladu s RoHS
Hmotnost výrobku	2045 g...2820 g