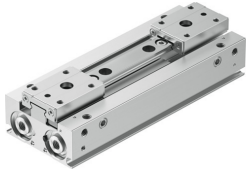


Paralelní chapadlo HPPF-12-48-A

Číslo dílu: 8139792

FESTO



Technické údaje

Parametr	Hodnota
Velikost	12
Celkový zdvih	48 mm
Zdvih každé čelisti	24 mm
Max. úhlová vůle čelistí chapadla ax, ay	0 stupeň
Max. vůle úchopných čelistí Sz	0 mm
Opakovatelná přesnost chapadla	0.02 mm
Počet úchopných čelistí	2
Druh pohonu	pneumatick.
Montážní poloha	libovoln.
Princip činnosti	dvojčinný
Tlumení	pružné tlumicí kroužky/destičky na obou stranách
Funkce chapadla	paralelní
Zajištění úchopné síly	bez
Konstrukce	plochý způsob upevnění palců chapadla ozubená tyč / pastorek nucený průběh pohybu
Vedení	vedení v kuličkových ložiskách
Snímání poloh	pro přibližovací čidlo
Varianty	Použití kovů s hlavním podílem mědi, zinku nebo niklu je vyloučeno. Výjimkou je nikl v oceli, chemicky poniklovaných povrchů, plošných spojích, kabelech, elektrických konektorech a cívkách.
Provozní tlak	0.1 MPa...0.7 MPa 1 bar...7 bar 14.5 psi...101.5 psi
Max. pracovní frekvence chapadla	2 Hz
Min. čas na otevření při 6 barech	121 ms
Min. doba zavírání při 6 barech	105 ms
Provozní médium	stlačený vzduch podle ISO 8573-1:2010 [7:4:4]
Upozornění k provoznímu/řídícímu médiu	mazaný provoz je možný (od mazání pak již nelze upustit)
Třída odolnosti korozi KBK	0 - žádné nároky na odolnost korozi
Shoda s LABS	VDMA24364-zóna III

Parametr	Hodnota
Vhodnost pro výrobu lithium-iontových baterií	Výrobek odpovídá interní definici výrobku společnosti Festo pro použití při výrobě baterií: Z použití jsou vyloučeny kovy s více než 1% hmotnostním podílem mědi, zinku nebo niklu. Výjimku tvoří nikl v oceli, chemicky poniklované povrchy, plošné spoje, kabely, elektrické konektory a cívky
Třída čistého prostoru	Třída 7 podle ISO 14644-1
Okolní teplota	-10 °C...60 °C
Celková úchopná síla při 6 barech, rozevření	120.3 N
Celková síla úchopu při 6 barech, sevření	120.3 N
Síla úchopu při 6 barech, rozevření, každá čelist	60.15 N
Úchopná síla na úchopnou čelist při 6 barech, sevření	60.15 N
Max. statická síla na čelistech chapadla Fz	100 N
Max. moment Mx	2.2 Nm
Max. moment My	1.12 Nm
Max. moment Mz	1.12 Nm
Hmotnost výrobku	305 g
Způsob upevnění	přímé upevnění průchozí dírou Přímé upevnění přes závit
Pneumatické připojení	M5
Upozornění k materiálu	v souladu s RoHS
Materiál krytky	tvárná slitina hliníku, eloxováno
Materiál víka	Tvárná hliníková slitina, eloxovaná
Materiál koncové desky	silně legovaná ocel, nerezová
Materiál tělesa	tvárný slitina hliníku, eloxováno
Materiál čelistí chapadla	silně legovaná ocel
Materiál těsnění pístu	TPE-U (PU)
Materiál O-kroužku	NBR
Materiál šroubů	ocel, potaženo
Materiál ozubeného hřebenu	silně legovaná ocel, nerezová