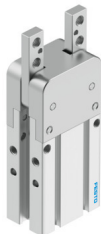


Radiální chapadlo DHRC-16-A

Číslo dílu: 8128723

FESTO



Technické údaje

Parametr	Hodnota
Velikost	16
Max. přesnost při výměně	0.2 mm
Max. úhel rozevření	180 stupeň
Rotační symetrie	0.2 mm
Opakovatelná přesnost chapadla	0.1 mm
Počet úchopných čelistí	2
Druh pohonu	pneumatick.
Montážní poloha	libovoln.
Princip činnosti	dvojčinný
Funkce chapadla	radiální
Zajištění úchopné síly	bez
Konstrukce	Směr připojení boční nucený průběh pohybu
Snímání poloh	pro přibližovací čidlo
Provozní tlak	0.1 MPa...0.8 MPa 1 bar...8 bar 14.5 psi...116 psi
Max. pracovní frekvence chapadla	2 Hz
Min. čas na otevření při 6 barech	37 ms
Min. doba zavírání při 6 barech	53 ms
Provozní médium	stlačený vzduch podle ISO 8573-1:2010 [7:4:4]
Upozornění k provoznímu/řídícímu médiu	mazaný provoz je možný (od mazání pak již nelze upustit)
Třída odolnosti korozi KBK	0 - žádné nároky na odolnost korozi
Shoda s LABS	VDMA24364-B2-L
Okolní teplota	-10 °C...60 °C
Celkový moment úchopu při 0,6 MPa (6 barů, 87 psi), rozevření	81.1 N.cm
Celkový moment úchopu při 6 barech, sevření	66.8 N.cm
Moment setrvačnosti	0.132 kg.cm ²
Max. statická síla na čelistech chapadla Fz	60 N
Max. moment na čelisti Mx, statický	2 Nm
Max. moment na úchopné čelisti My, statický	1 Nm
Max. moment na čelisti chapadla Mz, statický	2 Nm

Parametr	Hodnota
Hmotnost výrobku	111 g
Způsob upevnění	přímé upevnění průchozí dírou Přímé upevnění přes závit s průchozími dírami a lícovaným kolíkem s vnitřním závitem a lícovaným kolíkem volitelně:
Pneumatické připojení	M3
Upozornění k materiálu	v souladu s RoHS
Materiál krytky	tvárná slitina hliníku, eloxováno
Materiál tělesa	tvárný slitina hliníku, eloxováno
Materiál čelistí chapadla	silně legovaná ocel