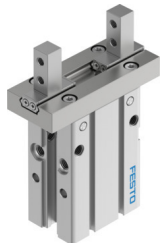


Paralelní chapadlo DHPC-L-20-A-S

Číslo dílu: 8116835

FESTO



Technické údaje

| Parametr | Hodnota |
|--|--|
| Velikost | 20 |
| Zdvih každé čelisti | 9 mm |
| Max. přesnost při výměně | 0.2 mm |
| Max. úhlová vůle čelistí chapadla ax, ay | 0 stupeň |
| Max. vůle úchopných čelistí Sz | 0 mm |
| Rotační symetrie | 0.2 mm |
| Opakovatelná přesnost chapadla | 0.02 mm |
| Počet úchopných čelistí | 2 |
| Druh pohonu | pneumatick. |
| Montážní poloha | libovoln. |
| Princip činnosti | dvojčinný |
| Funkce chapadla | paralelní |
| Zajištění úchopné síly | bez |
| Konstrukce | Směr připojení boční páka standardní způsob upevnění palců chapadla nucený průběh pohybu |
| Vedení | vedení v kuličkových ložiskách |
| Snímání poloh | pro přibližovací čidlo |
| Varianty | Použití kovů s hlavním podílem mědi, zinku nebo niklu je vyloučeno. Výjimkou je nikl v oceli, chemicky poniklovaných površích, plošných spojích, kabelech, elektrických konektorech a cívkách. |
| Provozní tlak | 0.1 MPa...0.8 MPa 1 bar...8 bar 14.5 psi...116 psi |
| Max. pracovní frekvence chapadla | 3 Hz |
| Min. čas na otevření při 6 barech | 110 ms |
| Min. doba zavírání při 6 barech | 75 ms |
| Provozní médium | stlačený vzduch podle ISO 8573-1:2010 [7:4:4] |
| Upozornění k provoznímu/řídícímu médiu | mazaný provoz je možný (od mazání pak již nelze upustit) |
| Třída odolnosti korozi KBK | 0 - žádné nároky na odolnost korozi |
| Shoda s LABS | VDMA24364-B2-L |

| Parametr | Hodnota |
|---|--|
| Vhodnost pro výrobu lithium-iontových baterií | Výrobek odpovídá interní definici výrobku společnosti Festo pro použití při výrobě baterií: Z použití jsou vyloučeny kovy s více než 1% hmotnostním podílem mědi, zinku nebo niklu. Výjimku tvoří nikl v oceli, chemicky poniklované povrchy, plošné spoje, kabely, elektrické konektory a cívky |
| Okolní teplota | -10 °C...60 °C |
| Celková úchopná síla při 6 barech, rozevření | 192.6 N |
| Celková síla úchopu při 6 barech, sevření | 159.5 N |
| Síla úchopu při 6 barech, rozevření, každá čelist | 96.3 N |
| Úchopná síla na úchopnou čelist při 6 barech, sevření | 79.8 N |
| Moment setrvačnosti | 0.515 kg.cm ² |
| Max. statická síla na čelistech chapadla Fz | 101.3 N |
| Max. moment na čelisti Mx, statický | 1.43 Nm |
| Max. moment na úchopné čelisti My, statický | 1.3 Nm |
| Max. moment na čelisti chapadla Mz, statický | 1.3 Nm |
| Hmotnost výrobku | 261 g |
| Způsob upevnění | přímé upevnění průchozí dírou Přímé upevnění přes závit na montážní rámy s průchozími dírami a lícovaným kolíkem s vnitřním závitem a lícovaným kolíkem volitelně: |
| Pneumatické připojení | M5 |
| Upozornění k materiálu | v souladu s RoHS |
| Materiál tělesa | hliník, eloxováno |
| Materiál čelistí chapadla | silně legovaná nerezová ocel |