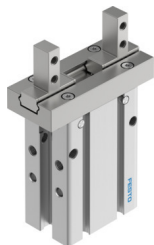


Paralelní chapadlo DHPC-L-16-A-B-1

Číslo dílu: 8116807

FESTO



Technické údaje

Parametr	Hodnota
Velikost	16
Zdvih každé čelisti	6 mm
Max. přesnost při výměně	0.2 mm
Max. úhlová vůle čelistí chapadla ax, ay	0 stupeň
Max. vůle úchopných čelistí Sz	0 mm
Rotační symetrie	0.2 mm
Opakovatelná přesnost chapadla	0.02 mm
Počet úchopných čelistí	2
Druh pohonu	pneumatick.
Montážní poloha	libovoln.
Princip činnosti	dvojčinný
Funkce chapadla	paralelní
Zajištění úchopné síly	bez
Konstrukce	směr připojení dole páka boční způsob upevnění palců chapadla nucený průběh pohybu
Vedení	vedení v kuličkových ložiskách
Snímání poloh	pro přibližovací čidlo
Varianty	Použití kovů s hlavním podílem mědi, zinku nebo niklu je vyloučeno. Výjimkou je nikl v oceli, chemicky poniklovaných površích, plošných spojích, kabelech, elektrických konektorech a cívkách.
Provozní tlak	0.1 MPa...0.8 MPa 1 bar...8 bar 14.5 psi...116 psi
Max. pracovní frekvence chapadla	3 Hz
Min. čas na otevření při 6 barech	40 ms
Min. doba zavírání při 6 barech	40 ms
Provozní médium	stlačený vzduch podle ISO 8573-1:2010 [7:4:4]
Upozornění k provoznímu/řídícímu médiu	mazaný provoz je možný (od mazání pak již nelze upustit)
Třída odolnosti korozi KBK	0 - žádné nároky na odolnost korozi
Shoda s LABS	VDMA24364-B2-L

Parametr	Hodnota
Vhodnost pro výrobu lithium-iontových baterií	Výrobek odpovídá interní definici výrobku společnosti Festo pro použití při výrobě baterií: Z použití jsou vyloučeny kovy s více než 1% hmotnostním podílem mědi, zinku nebo niklu. Výjimku tvoří nikl v oceli, chemicky poniklované povrchy, plošné spoje, kabely, elektrické konektory a cívky
Okolní teplota	-10 °C...60 °C
Celková úchopná síla při 6 barech, rozevření	125.4 N
Celková síla úchopu při 6 barech, sevření	107.8 N
Síla úchopu při 6 barech, rozevření, každá čelist	62.7 N
Úchopná síla na úchopnou čelist při 6 barech, sevření	53.9 N
Moment setrvačnosti	0.215 kg.cm ²
Max. statická síla na čelistech chapadla Fz	84 N
Max. moment na čelisti Mx, statický	0.94 Nm
Max. moment na úchopné čelisti My, statický	0.71 Nm
Max. moment na čelisti chapadla Mz, statický	0.71 Nm
Hmotnost výrobku	124 g
Způsob upevnění	přímé upevnění průchozí dírou Přímé upevnění přes závit s průchozími dírami a lícovaným kolíkem s vnitřním závitem a lícovaným kolíkem volitelně:
Pneumatické připojení	M3
Upozornění k materiálu	v souladu s RoHS
Materiál tělesa	hliník, eloxováno
Materiál čelistí chapadla	silně legovaná nerezová ocel