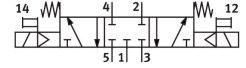
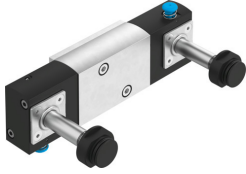


Elektromagnetický ventil VSNC-F-P53C-MH-G14-F19A

Číslo dílu: 8116390

FESTO



Technické údaje

| Parametr | Hodnota |
|--|--|
| Funkce ventilu | 5/3, ve stř poloze uzavřený |
| Druh ovládání | elektrick. |
| Šířka | 32 mm |
| normální jmenovitý průtok (normalizovaný podle DIN 1343) | 1250 l/min |
| Pneumatický pracovní výstup | připojovací obrazec NAMUR |
| Provozní napětí | prostřednictvím elektromagnetické cívky, objednává se odděleně |
| Provozní tlak | 0.3 MPa...0.8 MPa 3 bar...8 bar |
| Konstrukce | pístové šoupátko |
| Způsob návratu do základní polohy | mechanická pružina |
| Funkce odvětrání | lze škrtit |
| Princip těsnění | měkké |
| Montážní poloha | libovoln. |
| Odpovídá normám | VDI/VDE 3845 (NAMUR) |
| Pomocné ruční ovládání | tlačítkem |
| Způsob řízení | nepřímo řízené |
| Napájení řídicím tlakem | interní |
| Směr proudění | není reverzibilní |
| Překrytí | pozitivní překrytí |
| Hodnota b | 0.4 |
| Hodnota C | 5.2 l/sbar |
| Spínací čas vyp. | 380 ms |
| Spínací čas zap. | 435 ms |
| Čas přepnutí | 435 ms |
| Doba sepnutí | 100% |
| Hodnoty cívek | viz. elektromagnetickou cívku, objednává se odděleně |
| Provozní médium | stlačený vzduch podle ISO 8573-1:2010 [7:4:4] |
| Upozornění k provoznímu/řídicímu médiu | mazaný provoz je možný (od mazání pak již nelze upustit) |
| Třída odolnosti korozi KBK | 2 - mírné nároky na odolnost korozi |
| Shoda s LABS | VDMA24364-B2-L |
| Teplota média | -20 °C...60 °C |
| Okolní teplota | -20 °C...60 °C |

| Parametr | Hodnota |
|--|---------------------------|
| Hmotnost výrobku | 619 g |
| Způsob upevnění | s průchozí dírou |
| Připojení otvoru pro odvětrání ("dýchání") mechaniky | není svedeno |
| Připojení pneumatiky 1 | G1/4 |
| Pneumatické připojení 2 | schéma připojení NAMUR |
| Pneumatické připojení 3 | G1/4 |
| Pneumatické připojení 4 | připojovací obrazec NAMUR |
| Připojení pneumatiky 5 | G1/4 |
| Upozornění k materiálu | v souladu s RoHS |
| Materiál těsnění | NBR |
| Materiál tělesa | tvárná slitina hliníku |
| Materiál šroubů | ocel, pozinkováno |