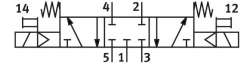
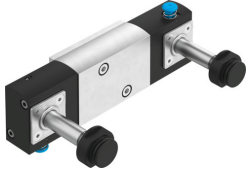


# Elektromagnetický ventil VSNC-F-P53C-MH-N14-F19

Číslo dílu: 8116389

FESTO



## Technické údaje

Parametr	Hodnota
Funkce ventilu	5/3, ve stř poloze uzavřený
Druh ovládání	elektrick.
Šířka	32 mm
normální jmenovitý průtok (normalizovaný podle DIN 1343)	1250 l/min
Pneumatický pracovní výstup	připojovací obrazec NAMUR
Provozní napětí	prostřednictvím elektromagnetické cívky, objednává se odděleně
Provozní tlak	0.3 MPa...0.8 MPa 3 bar...8 bar
Konstrukce	pístové šoupátko
Způsob návratu do základní polohy	mechanická pružina
Funkce odvětrání	lze škrtit
Princip těsnění	měkké
Montážní poloha	libovoln.
Odpovídá normám	VDI/VDE 3845 (NAMUR)
Pomocné ruční ovládání	tlačítkem
Způsob řízení	nepřímo řízené
Napájení řídicím tlakem	interní
Směr proudění	není reverzibilní
Překrytí	pozitivní překrytí
Hodnota b	0.4
Hodnota C	5.2 l/sbar
Spínací čas vyp.	85 ms
Spínací čas zap.	24 ms
Čas přepnutí	60 ms
Doba sepnutí	100%
Hodnoty cívek	viz. elektromagnetickou cívku, objednává se odděleně
Provozní médium	stlačený vzduch podle ISO 8573-1:2010 [7:4:4]
Upozornění k provoznímu/řídicímu médiu	mazaný provoz je možný (od mazání pak již nelze upustit)
Třída odolnosti korozi KBK	2 - mírné nároky na odolnost korozi
Shoda s LABS	VDMA24364-B2-L
Teplota média	-20 °C...60 °C
Okolní teplota	-20 °C...60 °C

<b>Parametr</b>	<b>Hodnota</b>
Hmotnost výrobku	619 g
Způsob upevnění	s průchozí dírou
Připojení otvoru pro odvětrání ("dýchání") mechaniky	není svedeno
Připojení pneumatiky 1	1/4 NPT
Pneumatické připojení 2	schéma připojení NAMUR
Pneumatické připojení 3	1/4 NPT
Pneumatické připojení 4	připojovací obrazec NAMUR
Připojení pneumatiky 5	1/4 NPT
Upozornění k materiálu	v souladu s RoHS
Materiál těsnění	NBR
Materiál tělesa	tvárná slitina hliníku
Materiál šroubů	ocel, pozinkováno