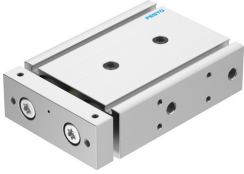


# Válec se dvěma písty DGTZ-GF-32-50-P-A

Číslo dílu: 8100661

FESTO



## Technické údaje

Parametr	Hodnota
Zdvih	50 mm
Seřiditelný rozsah koncových poloh/délka	10 mm
Průměr pístu	32 mm
Provozní režim pohonné jednotky	pohyb. díl
Tlumení	pružné tlumicí kroužky/destičky na obou stranách
Montážní poloha	libovoln.
Vedení	kluzné vedení
Konstrukce	vedení
Snímání poloh	pro přibližovací čidlo
Provozní tlak	0.1 MPa...0.8 MPa 1 bar...8 bar
Princip činnosti	dvojčinný
Provozní médium	stlačený vzduch podle ISO 8573-1:2010 [7:4:4]
Upozornění k provoznímu/řídícímu médiu	mazaný provoz je možný (od mazání pak již nelze upustit)
Třída odolnosti korozi KBK	1 - nízké nároky na odolnost korozi
Shoda s LABS	VDMA24364-zóna III
Třída čistého prostoru	Třída 6 podle ISO 14644-1
Okolní teplota	-10 °C...80 °C
Energie nárazu v koncových polohách	0.4 Nm
Max. užitečné zatížení v závislosti na zdvihu při definované vzdálenosti xs	19.9 N
Teoretická síla při 6 barech, pohyb vzad	724 N
Teoretická síla při 6 barech, pohyb vpřed	966 N
Pohybující se hmotnost	1384 g
Hmotnost výrobku	1384 g
Pneumatické připojení	G1/8
Upozornění k materiálu	v souladu s RoHS
Materiál víka	tvárná slitina hliníku
Materiál těsnění	NBR
Materiál tělesa	tvárný slitina hliníku, eloxováno
Materiál pístnice / pohybové tyče	silně legovaná ocel, nerezová