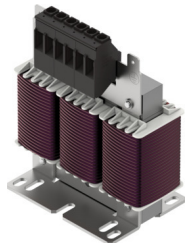


Předřadná induktivita | předřadný filtr CAMF-C6-FD-C6-11A

Číslo dílu: 8096867

FESTO



Technické údaje

Parametr	Hodnota
Odolnost zkratu	ne
Proudová zatížitelnost při 40 °C	6 A
Rozsah napájecího napětí AC	0 V...600 V
Jmenovitá indukčnost	3.7 mH
Tolerance jmenovité indukčnosti	10 %
Frekvence sítě	50 Hz...60 Hz
Izolační napětí	4000 V
Rozměry Š x D x V	60 mm x 80 mm x 116 mm
Certifikát	ENEC c UL - Recognized (OL)
Značka CE (viz prohlášení o shodě)	podle směrnice EU-RoHS
Shoda s LABS	VDMA24364-zóna III
Skladovací teplota	-10 °C...40 °C
Stupeň krytí	IP00
Okolní teplota	-10 °C...40 °C
Hmotnost výrobku	940 g
Způsob upevnění	montážní deska, přišroubovaná
Upozornění k materiálu	v souladu s RoHS
Montážní poloha	vodorovn.
Elektrické připojení 1, funkce	napájení
Elektrické připojení 1, druh připojení	svorkovnice
Elektrické připojení 1, připojovací technika	šroubovací svorka
Elektrické připojení 1, počet pinů/vodičů	6
Elektrické připojení 1, obsazené piny/vodiče	6
Elektrické připojení 1, průřez vodiče	4 mm ²