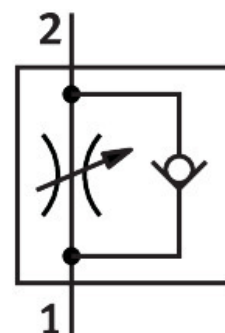


Jednosměrný škrticí ventil VFOE-LE-T-G38-Q10-P20

Číslo dílu: 8095435

FESTO



Technické údaje

Parametr	Hodnota
Funkce ventilu	funkce jednosměrného škrticího ventilu na odvětrání
Připojení pneumatiky 1	QS-10
Pneumatické připojení 2	G 3/8
Druh ovládání	ruční
Nastavovací prvek	otočná hlavice s aretací
Způsob upevnění	lze našroubovat
Normální jmenovitý průtok ve směru škrceň	750 l/min
Normální jmenovitý průtok ve zpětném směru	700 l/min...1000 l/min
Okolní teplota	-10 °C...60 °C
Materiál tělesa	PBT
Ochrana proti výbuchu	dbejte na upozornění v osvědčení zóna 1 (ATEX) zóna 2 (ATEX) zóna 21 (ATEX) zóna 22 (ATEX)
Montážní poloha	libovoln.
Velikost klíče	21 mm
Možnost kyvu	360 deg / trvalé kývání není přípustné
Provozní tlak v celém rozsahu teplot	0.02 MPa...1 MPa 0.2 bar...10 bar 2.9 psi...145 psi
Normální průtok ve směru škrceň 6 -> 0 barů	1280 l/min
Normální průtok ve zpětném směru 6 -> 0 barů	1400 l/min...1600 l/min
Provozní médium	stlačený vzduch podle ISO 8573-1:2010 [7:4:4]
Upozornění k provoznímu/řídícímu médiu	mazaný provoz je možný (od mazání pak již nelze upustit)
Shoda s LABS	VDMA24364-zóna III
Třída čistého prostoru	Třída 4 podle ISO 14644-1
Teplota média	-10 °C...60 °C

Parametr	Hodnota
Max. utahovací moment	15.6 Nm
Jmenovitý utahovací moment	13 Nm
Tolerance jmenovitého utahovacího momentu	± 20 %
Hmotnost výrobku	29.5 g
Velikost balení	20
Upozornění k materiálu	v souladu s RoHS
Materiál víka	PBT
Materiál dynamických těsnění	HNBR
Materiál závitového čepu	pozinkovaná ocel
Materiál uvolňovacího kroužku	PBT
Materiál statických těsnění	NBR