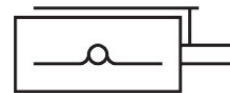
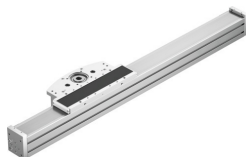


Letmý pohon ELCC-TB-KF-90-1500-0H-P0-CR

Číslo dílu: 8082406

FESTO



Technické údaje

Parametr	Hodnota
Pastorek pohonu, účinný průměr	50.93 mm
Pracovní zdvih	1500 mm
Velikost	90
Rezerva zdvihu	0 mm
Modul ozubeného řemenu	5 mm
Montážní poloha	libovoln.
Vedení	vedení v kuličkových oběžných pouzdrech
Konstrukce	Elektromechanická letmá osa
Max. zrychlení	30 m/s ²
Max. rychlost	5 m/s
Opakovatelná přesnost	±0,05 mm
Třída odolnosti korozi KBK	0 - žádné nároky na odolnost korozi
Shoda s LABS	VDMA24364-zóna III
Stupeň krytí	IP20
Okolní teplota	-10 °C...60 °C
Momenty ploch 2. stupně ly	2667900 mm ⁴
Momenty ploch 2. stupně lz	2049490 mm ⁴
Max. hnací moment	33 Nm
Max. síla Fy	13957 N
Max. síla Fz	13523 N
Max. moment Mx	167 Nm
Max. moment My	1300 Nm
Max. moment Mz	1233 Nm
Max. posuvová síla Fx	1200 N
Moment setrvačnosti JH na každý metr zdvihu	62.9 kg.cm ²
Moment setrvačnosti JL na kg užitečného zatížení	6.5 kg.cm ²
Moment setrvačnosti JO	55.2 kg.cm ²
Posuvová konstanta	160 mm/ot
Referenční životnost	5000 km
Interval mazání v závislosti na absolvované vzdálenosti	1000 km
Pohybující se hmotnost při zdvihu 0 mm	5487 g

Parametr	Hodnota
Nárůst pohybující se hmotnosti na 10 mm zdvihu	97 g
Základní hmotnost při zdvihu 0 mm	14787 g
Přídavek hmotnosti na 10 mm zdvihu	97 g
Materiál zadního víka	Tvárný legovaný hliník, eloxovaný
Materiál profilu	tvárná slitina hliníku, eloxováno
Upozornění k materiálu	v souladu s RoHS
Materiál hlavice pohonu	tvárná slitina hliníku, eloxováno
Materiál vodící lišty	Ocela na valivá ložiska, povrstvení Corrotect
Materiál tělesa	silně legovaná nerezová ocel
Materiál saní	odlitek z hliníku, eloxováno
Materiál svěrných těles ozubeného řemenu	tvárná hliníková slitina, eloxovaná
Materiál ozubeného řemenu	polychloroprén se skelnými vlákny a nylonovým povlakem