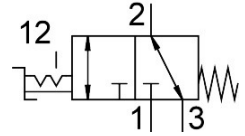


# Ventil s ruční pákou VHEF-HT-B32-N14

Číslo dílu: 8080941

FESTO



## Technické údaje

Parametr	Hodnota
Funkce ventilu	3/2, bistabilní
Druh ovládání	ruční
Šířka	20 mm
normální jmenovitý průtok (normalizovaný podle DIN 1343)	870 l/min
Pneumatický pracovní výstup	1/4 NPT
Provozní tlak	-0.095 MPa...1 MPa -0.95 bar...10 bar
Konstrukce	Talířové sedlo
Jmenovitá světlost	6 mm
Funkce odvětrání	lze škrtit
Upozornění k použití	ovládat pouze ručně
Princip těsnění	měkké
Montážní poloha	libovoln.
Pomocné ruční ovládání	s aretací
Způsob řízení	přím.
Směr proudění	reverzibilní
Překrytí	Nulové překrytí
Max. frekvence spínání	0.5 Hz
Ochrana proti výbuchu	zóna 1 (ATEX) zóna 2 (ATEX) zóna 21 (ATEX) zóna 22 (ATEX)
Provozní médium	stlačený vzduch podle ISO 8573-1:2010 [7:-:-]
Upozornění k provoznímu/řídícímu médiu	mazaný provoz je možný (od mazání pak již nelze upustit)
Třída odolnosti korozi KBK	1 - nízké nároky na odolnost korozi
Shoda s LABS	VDMA24364-B1/B2-L
Teplota média	-10 °C...60 °C
Okolní teplota	-10 °C...60 °C
Ovládací moment	0.7 Nm
Moment pro uvolnění aretace	0.4 Nm
Max. síla na ovládání	200 N
Max. příčná síla na ovládání	200 N

<b>Parametr</b>	<b>Hodnota</b>
Hmotnost výrobku	230 g
Způsob upevnění	montáž do panelu s průchozí dírou volitelně:
Připojení pneumatiky 1	1/4 NPT
Pneumatické připojení 2	NPT1/4
Pneumatické připojení 3	1/4 NPT
Upozornění k materiálu	v souladu s RoHS
Materiál víka	zesílený PA
Materiál těsnění	NBR
Materiál tělesa	tvárný slitina hliníku, eloxováno
Materiál páky	PA, zesíleno