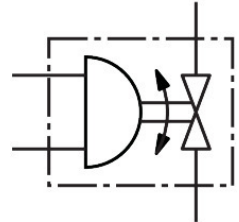


Pohonná jednotka s kulovým kohoutem VZBM-A-2"-RP-25-F-3L-B2-PA80

FESTO

Číslo dílu: 8070257



Technické údaje

| Parametr | Hodnota |
|--|--|
| Konstrukce | 3cestný kulový kohout Kyvné pohony |
| Druh ovládání | pneumatick. |
| Montážní poloha | libovoln. |
| Způsob upevnění | montáž do vedení |
| Připojení armatury | Rp2 |
| Indikace spínací polohy | směr drážky = směr průtoku |
| Jmenovitá světlost DN | 50 |
| Provozní tlak | 5.5 bar...8 bar |
| Jmenovitý tlak armatury PN | 25 |
| Médium | stlačený vzduch podle ISO 8573-1:2010 [:-:-:-] netečné plyny voda - žádná vodní pára neutrální kapaliny |
| Provozní médium | stlačený vzduch podle ISO 8573-1:2010 [7:4:4] |
| Upozornění k provoznímu/řídícímu médiu | bod tání min. 10 °C pod okolní teplotou a teplotou média mazaný provoz je možný (od mazání pak již nelze upustit) |
| Teplota média | -20 °C...130 °C |
| Okolní teplota | -20 °C...80 °C |
| Průtok Kv, typ L | 292 m ³ /h |
| Upozornění k materiálu | v souladu s RoHS |
| Shoda s LABS | VDMA24364-zóna III |
| Materiál tělesa | mosaz, poniklováno |
| Číslo materiálu tělesa | CW617N |
| Materiál těsnění | HNBR PTFE |
| Materiál koule | mosaz, chromováno |
| Číslo materiálu koule | CW614N |
| Materiál hřídele | mosaz |
| Míslo materiálu hřídele | CW614N |
| Hmotnost výrobku | 7807 g |

| Parametr | Hodnota |
|----------------------------|-------------------------------------|
| Třída odolnosti korozi KBK | 1 - nízké nároky na odolnost korozi |