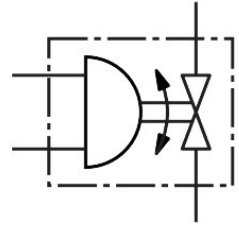


# Pohonná jednotka s kulovým kohoutem

## VZBM-A-11/2"-RP-25-D-2-B2-PA20

FESTO

Číslo dílu: 8070240



## Technické údaje

Parametr	Hodnota
Konstrukce	2 cestný kulový kohout Kyvné pohony
Druh ovládání	pneumatick.
Montážní poloha	libovoln.
Způsob upevnění	montáž do vedení
Připojení armatury	Rp1 1/2
Indikace spínací polohy	směr drážky = směr průtoku
Jmenovitá světlost DN	40
Provozní tlak	5.5 bar...8 bar
Jmenovitý tlak armatury PN	25
Médium	stlačený vzduch podle ISO 8573-1:2010 [:-:-] netečné plyny voda - žádná vodní pára neutrální kapaliny
Provozní médium	stlačený vzduch podle ISO 8573-1:2010 [7:4:4]
Upozornění k provoznímu/řídícímu médiu	bod tání min. 10 °C pod okolní teplotou a teplotou média mazaný provoz je možný (od mazání pak již nelze upustit)
Teplota média	-15 °C...90 °C
Okolní teplota	-20 °C...80 °C
Průtok Kv	156 m <sup>3</sup> /h
Upozornění k materiálu	v souladu s RoHS
Shoda s LABS	VDMA24364-zóna III
Materiál tělesa	mosaz, poniklováno
Číslo materiálu tělesa	CW617N
Materiál těsnění	FPM HNBR PTFE
Materiál koule	mosaz, chromováno
Číslo materiálu koule	CW614N
Materiál hřídele	mosaz
Míslo materiálu hřídele	CW614N
Hmotnost výrobku	2443 g

<b>Parametr</b>	<b>Hodnota</b>
Třída odolnosti korozi KBK	1 - nízké nároky na odolnost korozi