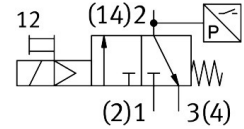
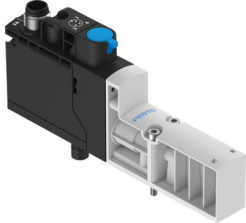


# Elektromagnetický ventil VSVA-BT-M32CS2-MYE-A2-1T1L-PZ

FESTO

Číslo dílu: 8066572



## Technické údaje

Parametr	Hodnota
Funkce ventilu	3/2, v klidu uzavř., monostabil.
Druh ovládání	elektrick.
Šířka	18 mm
normální jmenovitý průtok (normalizovaný podle DIN 1343)	125 l/min
Normální jmenovitý průtok odvětrání	125 l/min
Provozní tlak	0.3 MPa...1 MPa 3 bar...10 bar
Konstrukce	Talířové sedlo
Způsob návratu do základní polohy	mechanická pružina pneumatická pružina
Stupeň krytí	IP65
Princip těsnění	měkké
Montážní poloha	libovoln.
Pomocné ruční ovládání	s aretací vrací se samočinně prostřednictvím elektrického řídicího signálu
Způsob řízení	nepřímo řízené
Napájení řídicím tlakem	interní
Směr proudění	není reverzibilní
Překrytí	negativní překrytí
Indikace stavu signálu	žlutá LED, ovládání ventilů zelená LED, tlakový spínač, odvětraný stav
Snímání spínací polohy	prostřednictvím tlakového spínače, odvětraný stav
Doba sepnutí	100%
Max. pozitivní zkušební impuls při signálu 0	2000 μs
Max. negativní kontrolní impuls při signálu 1	1200 μs
Jmenovité provozní napětí DC	24 V
Hodnoty cívek	24 V DC: 1,6 W
Připustné výkyvy napětí	+/- 10 %
Provozní médium	stlačený vzduch podle ISO 8573-1:2010 [7:4:4]
Upozornění k provoznímu/řídicímu médiu	provoz s přimazáváním není možný
Odolnost vibracím	test použití v dopravě, stupeň 2, podle FN 942017-4 a EN 60068-2-6
Odolnost nárazům	zkouška odolnosti nárazům, stupeň 2 podle normy FN942017-5 a EN 60068-2-27

Parametr	Hodnota
Třída odolnosti korozi KBK	0 - žádné nároky na odolnost korozi
Shoda s LABS	VDMA24364-B1/B2-L
Teplota média	-5 °C...50 °C
Řídicí médium	stlačený vzduch podle ISO 8573-1:2010 [7:4:4]
Okolní teplota	-5 °C...50 °C
MTTF, součásti	443 roky, tlakový spínač
Hmotnost výrobku	110 g
Elektrické připojení	Plug-in
Způsob upevnění	na přípojovací desku
Pneumatické připojení 2	G 1/8
Pneumatické připojení 4	G1/8
Upozornění k materiálu	v souladu s RoHS
Materiál těsnění	HNBR NBR
Materiál tělesa	zesílený PA
Materiál šroubů	ocel, pozinkováno
Funkce spínacího prvku	rozpínací