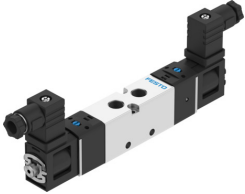


Elektromagnetický ventil VUVS-LK20-B52-D-G18-1C1+GL-S

FESTO

Číslo dílu: 8060301



Technické údaje

Parametr	Hodnota
Funkce ventilu	5/2, bistabilní
Druh ovládní	elektrick.
Velikost ventilu	21 mm
normální jmenovitý průtok (normalizovaný podle DIN 1343)	550 l/min
Pneumatický pracovní výstup	G1/8
Provozní napětí	24 V DC
Provozní tlak	0.15 MPa...0.8 MPa 1.5 bar...8 bar
Konstrukce	pístové šoupátko
Stupeň krytí	IP65 se zásuvkou podle IEC 60529
Jmenovitá světlost	5.2 mm
Funkce odvětrání	lze škrtit
Princip těsnění	měkké
Montážní poloha	libovoln.
Pomocné ruční ovládní	s aretací tlačítkem
Způsob řízení	nepřímo řízené
Napájení řídicím tlakem	interní
Směr proudění	není reverzibilní
Překrytí	pozitivní překrytí
Hodnota b	0.38
Hodnota C	2.66 l/sbar
Čas přepnutí	10 ms
Doba sepnutí	100%
Max. pozitivní zkušební impuls při signálu 0	2700 μs
Max. negativní kontrolní impuls při signálu 1	1100 μs
Hodnoty cívek	24 V DC: 2,4 W
Přípustné výkyvy napětí	+/- 10 %
Provozní médium	stlačený vzduch podle ISO 8573-1:2010 [7:4:4]
Upozornění k provoznímu/řídicímu médiu	mazaný provoz je možný (od mazání pak již nelze upustit)

Parametr	Hodnota
Odolnost vibracím	test použitý v dopravě, stupeň 2, podle FN 942017-4 a EN 60068-2-6
Odolnost nárazům	zkouška nárazem, stupeň 1 podle FN 942017-5 a EN 60068-2-27
Třída odolnosti korozi KBK	1 - nízké nároky na odolnost korozi
Shoda s LABS	VDMA24364-zóna III
Teplota média	-5 °C...50 °C
Řídicí médium	stlačený vzduch podle ISO 8573-1:2010 [7:4:4]
Okolní teplota	-5 °C...50 °C
Hmotnost výrobku	226 g
Elektrické připojení	3 piny zásuvka šroubová svorka
Průměr kabelu	4 mm...6 mm
Jmenovitý průřez vodičem	0.34 mm ² ...0.5 mm ²
Způsob upevnění	na připojovací lištu s průchozí dírou volitelně:
Připojení otvoru pro odvětrání ("dýchání") mechaniky	není svedeno
Připojení pneumatiky 1	G1/8
Pneumatické připojení 2	G 1/8
Pneumatické připojení 3	G1/8
Pneumatické připojení 4	G1/8
Připojení pneumatiky 5	G1/8
Upozornění k materiálu	v souladu s RoHS
Materiál těsnění	HNBR NBR
Materiál tělesa	tvárná slitina hliníku
Materiál pístového šoupátka	tvárná slitina hliníku