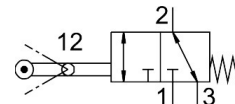


Ventily s kyvnou pákou VMEF-VLT-M32-M-N18

Číslo dílu: 8048987

FESTO



Technické údaje

Parametr	Hodnota
Funkce ventilu	3/2 monostabilní
Druh ovládání	mechanick.
Šířka	20 mm
normální jmenovitý průtok (normalizovaný podle DIN 1343)	750 l/min
Pneumatický pracovní výstup	1/8 NPT
Provozní tlak	-0.095 MPa...1 MPa -0.95 bar...10 bar
Konstrukce	Kyvné pohony Talířové sedlo
Způsob návratu do základní polohy	mechanická pružina
Jmenovitá světlost	5.6 mm
Princip těsnění	měkké
Montážní poloha	libovoln.
Způsob řízení	přím.
Směr proudění	reverzibilní
Překrytí	Nulové překrytí
Max. rychlost ovládání při bočním ovládání	1 m/s
Max. frekvence spínání	2.5 Hz
Úhel vačky	45 stupeň
Provozní médium	stlačený vzduch podle ISO 8573-1:2010 [7:-:-]
Upozornění k provoznímu/řídícímu médiu	mazaný provoz je možný (od mazání pak již nelze upustit)
Třída odolnosti korozi KBK	1 - nízké nároky na odolnost korozi
Shoda s LABS	VDMA24364-B1/B2-L
Teplota média	-10 °C...60 °C
Okolní teplota	-10 °C...60 °C
Upozornění k teplotě okolí	vliv tepla na opotřebení
Ovládací moment	1.2 Nm
Hmotnost výrobku	178 g
Způsob upevnění	s průchozí dírou
Připojení pneumatiky 1	NPT1/8
Pneumatické připojení 2	NPT1/8
Pneumatické připojení 3	NPT1/8

Parametr	Hodnota
Upozornění k materiálu	v souladu s RoHS
Materiál víka	zesílený PA
Materiál těsnění	NBR
Materiál tělesa	tvárný slitina hliníku, eloxováno